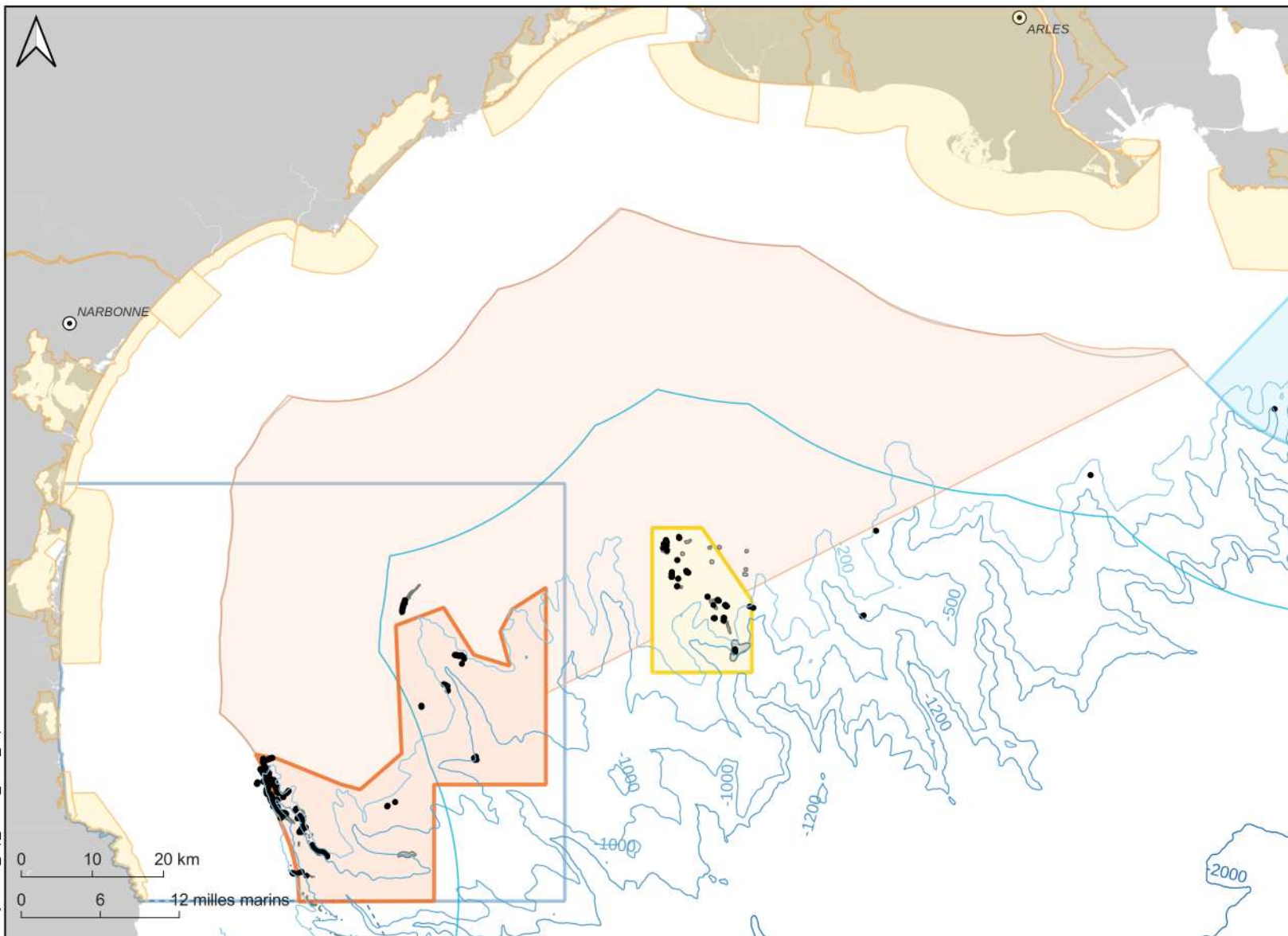


FACADE MEDITERRANEE - Région Occitanie

Répartition de l'habitat marin d'intérêt communautaire d'intêret (HIC) Récifs 1170



Légende

- Observations directes de taxons structurants des récifs biogéniques au cours des campagnes océanographiques

■ Présence extrapolée de l'habitat récifs

Sites N2000 au large

- Site d'importance communautaire N2000 Désigné au titre de l'HIC Récifs 1170
- Zone spéciale de conservation N2000 Désigné au titre de l'HIC Récifs 1170

Autres aires marines protégées

- Parc national
- PNM - Parc naturel marin
- Site N2000 - SIC DHFF
- Site N2000 - ZPS DHFF

Isobathes

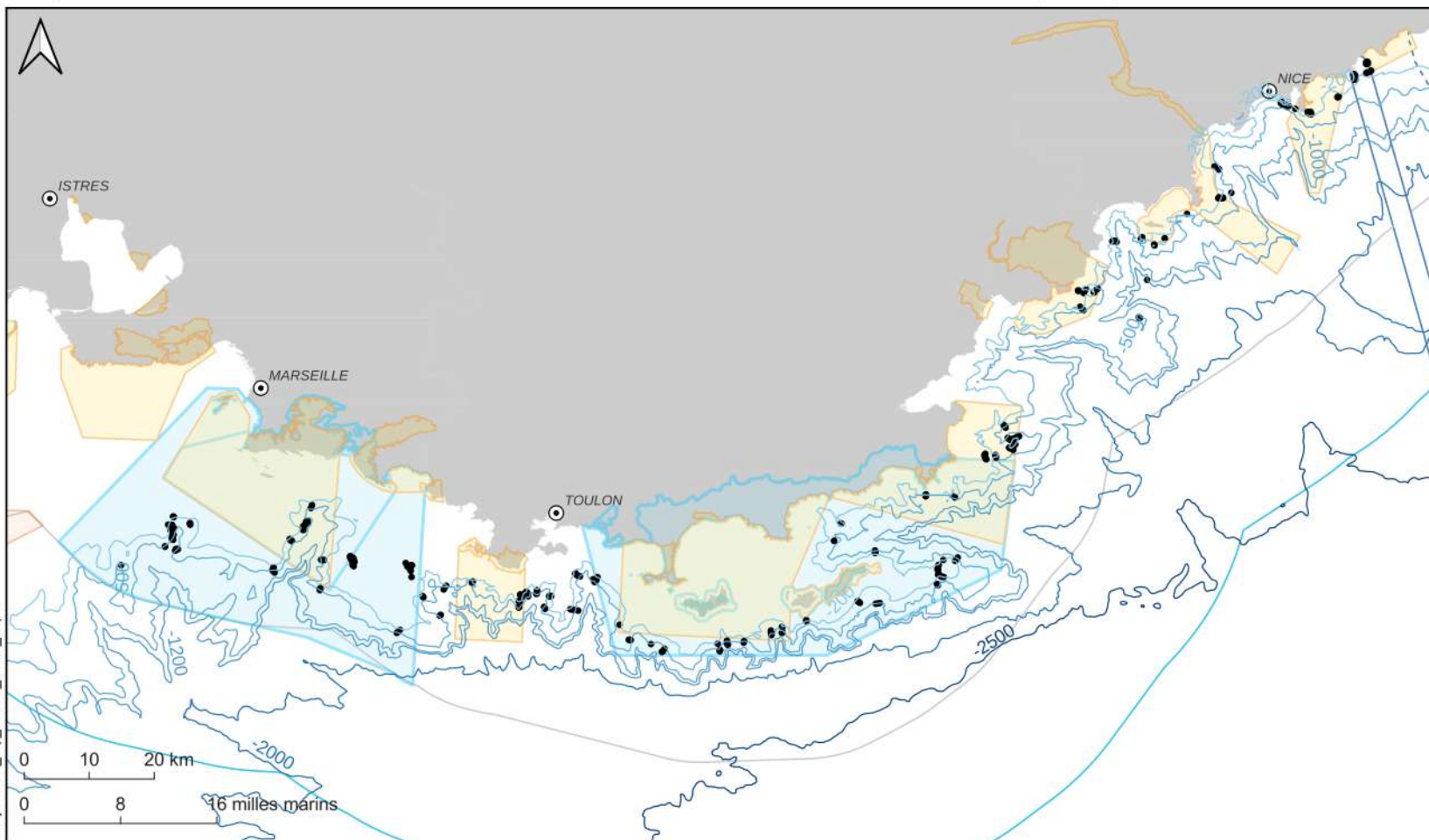
- -2000
- -1200
- -1000
- -500

Sources des données :

- Observations de l'HIC Récifs : MEDSEACAN 2008-2011. Agence des aires marines protégées, COMEX, GIS Posidonie, Equipe scientifique. ECALION 2023, OFB DFM Med/PNMGL, COMEX. FAMOSA 2024, OFB PNMGL/DFM Med, SAAS, SEA360. ECASETE 2025, OFB DFM Med, SAAS, ArgyroMarine. Fabri Marie-Claire, Dreidemy Jeanne, Lartaud Franck, Michez Noémie (2025) Presence and absence of cold-water coral in the Lacaze-Duthiers Canyon & Cold-Water Coral observation points in the Lacaze-Duthiers canyon 2008-2023 (MEDSEACAN_2009, CALADU_2019, CALADU_2021, ECALION_2023, PLAS-SCORE_2023), IFREMER.
- Extrapolation de la présence de l'HIC Récifs : M. Fourt, A. Goujard, 2014. Fiches d'information concernant les 5 grands secteurs méditerranéens pour l'habitat récif 1170 au large. Convention Agence des aires marines protégées & GIS Posidonie.
- GIS Posidonie publ. 172p + Annexes. Fabri Marie-Claire, Dreidemy Jeanne, Lartaud Franck, Michez Noémie (2025). Probable habitats of Cold-Water Corals, IFREMER.
- AMP : OFB, DFM Méditerranée 2025.
- Données de référence : Trait de côte, Isobathes, SHOM 2025

FACADE MEDITERRANEE - Région PACA

Répartition de l'habitat marin d'intérêt communautaire d'intêret (HIC) Récifs 1170



Légende

- Observations directes de taxons structurants des récifs biogéniques au cours des campagnes océanographiques RAMOGE et MEDSEACAN

Aires marines protégées

- Parc national
- PNM - Parc naturel marin
- Site N2000 - SIC DHFF
- Site N2000 - ZPS DHFF

Isobathes

- 1200
- 1000
- 500

EDITEE LE : 1 / 6 / 2026

Production: DFM Med - OFB

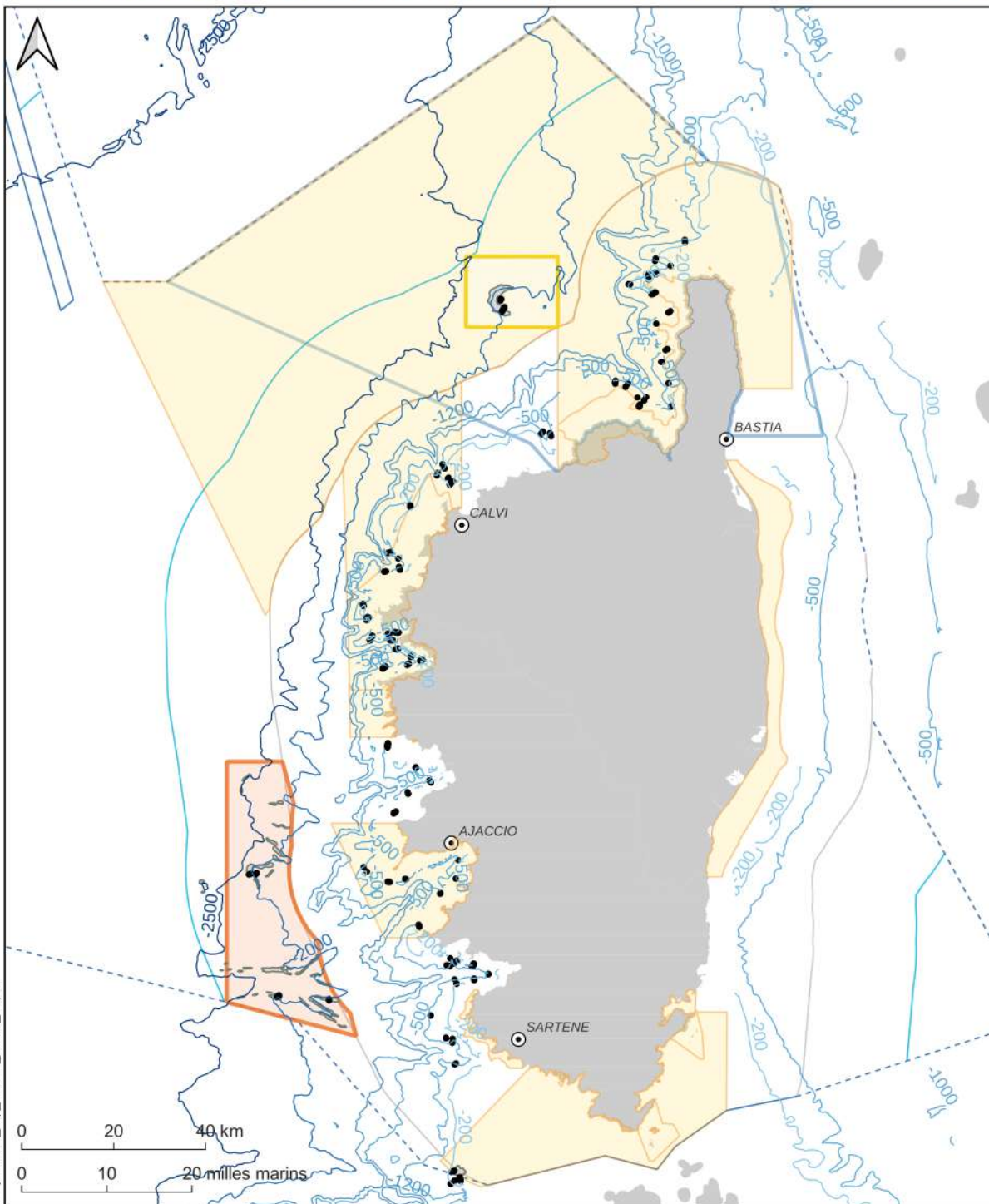
Sources des données :MEDSEACAN 2008-2011. Agence des aires marines protégées, COMEX, GIS Posidonie, Equipe scientifique.RAMOGE 2015. Accord RAMOGE – Agence Française pour la Biodiversité & GIS Posidonie. Equipe scientifique. RAMOGE 2018. Accord RAMOGE – Agence Française pour la Biodiversité & GIS Posidonie. Equipe scientifique.RAMOGE 2022. Accord RAMOGE – OFB & GIS Posidonie. Equipe scientifique. AMP OFB 2025.

Fonds cartographiques : Données SHOM 2025 : Trait de côte, isobathes, villes

Système de coordonnées : EPSG:3857

FACADE MEDITERRANEE - Corse

Répartition de l'habitat marin d'intérêt communautaire d'intêret (HIC) Récifs 1170



Légende

- Observations directes de taxons structurants des récifs biogéniques au cours des campagnes océanographiques

■ Présence extrapolée de l'habitat récifs

Sites N2000 au large

- Site d'importance communautaire N2000 Désigné au titre de l'HIC Récifs 1170
- Zone spéciale de conservation N2000 Désigné au titre de l'HIC Récifs 1170

Autres aires marines protégées

- PNM - Parc naturel marin
- Site N2000 - SIC DHFF
- Site N2000 - ZPS DHFF

Délimitations maritimes

- Délimitation maritime avec accord entre Etats ou juridiction internationale
- Limite extérieure de la mer territoriale
- Limite extérieure de la zone contiguë
- - - Limite revendiquée sans accord entre Etats

EDITEE LE : 1 / 6 / 2026

Production: DFM Med - OFB

Sources des données :

- Observations récifs : CYLICE 1997 - IFREMER, GEOSCIENCE AZUR, Equipe scientifique. CORSEACAN 2008-2012.

Agence des aires marines protégées, COMEX, GIS Posidonie, Equipe scientifique. CYLICE ECO 2018 - LECOB, IMBE, Gis Posidonie, AFB.SEAMONTI ROV 2023, OFB DFM Med/PNMCCA, ABYSSA

- Extrapolation de la présence de l'HIC Récifs : M. Fourt, A. Goujard, 2014. Fiches d'information concernant les 5 grands secteurs méditerranéens pour l'habitat récif 1170 au large. Convention Agence des aires marines protégées & GIS Posidonie. GIS Posidonie publ. 172p + Annexes. AMP OFB 2025

Trait de côte, Isobathes, Villes :

SHOM 2025

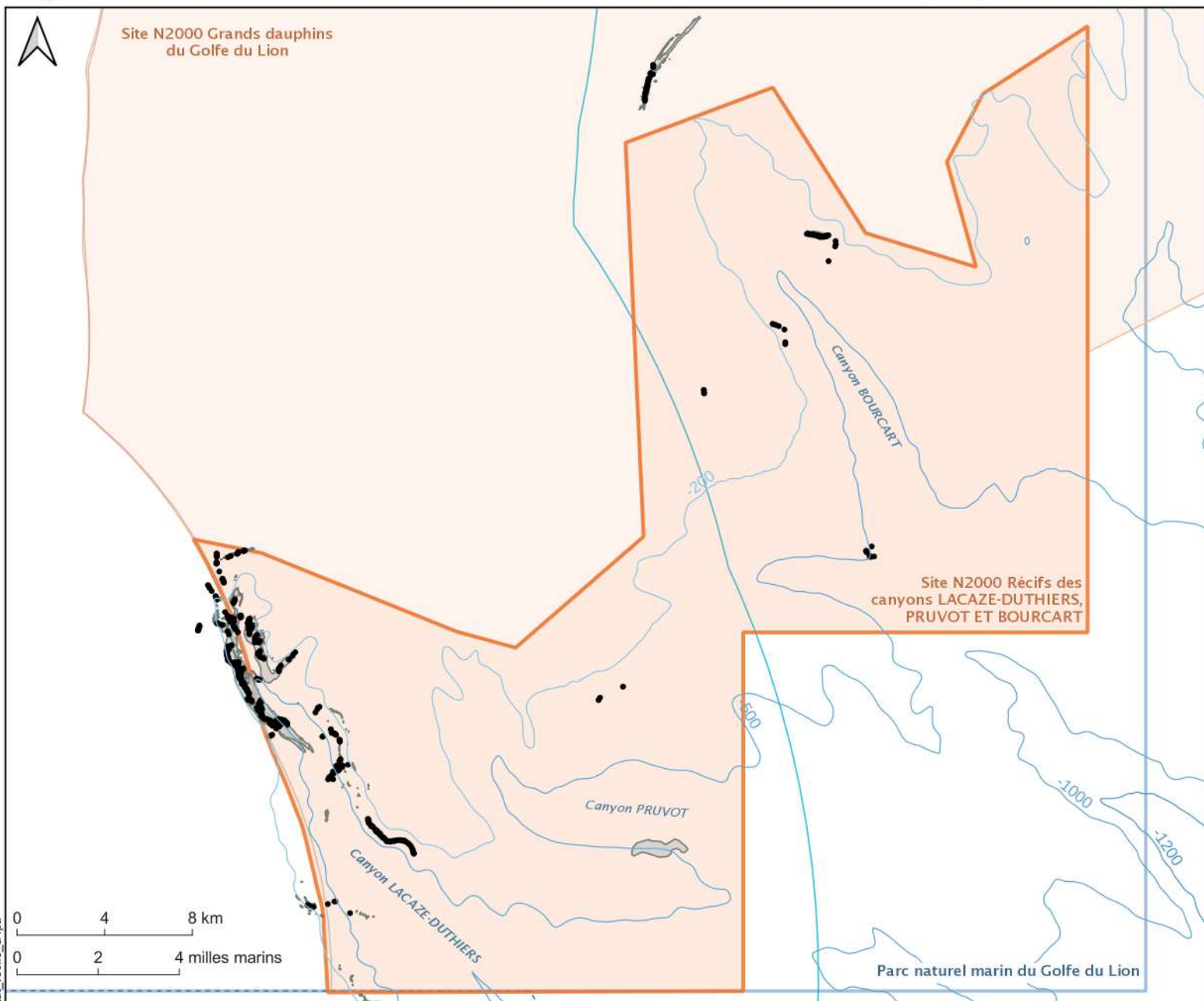
Système de coordonnées :

EPSG:3857



FACADE MEDITERRANEE - Site N2000 Récifs des canyons LACAZE-DUTHIERS, PRUVOT ET BOURCART

Répartition de l'habitat marin d'intérêt communautaire d'intérêt (HIC) Récifs 1170



Légende :

Répartition de l'HIC Récifs 1170

- Observations directes de taxons structurants des récifs biogéniques au cours des campagnes océanographiques

■ Présence extrapolée de l'habitat récifs

Autres AMP

■ Parc naturel marin du Golfe du Lion PNMGL

■ Site N2000 - SIC DHFF

■ Site N2000 Récifs des canyons LACAZE-DUTHIERS, PRUVOT ET BOURCART Site d'importance communautaire N2000 Désigné au titre de l'HIC Récifs 1170

— Isobathes - Profondeur sous marine

EDITEE LE : 30 / 4 / 2026

Production: DFM Med - OFB

Système de coordonnées : EPSG:3857

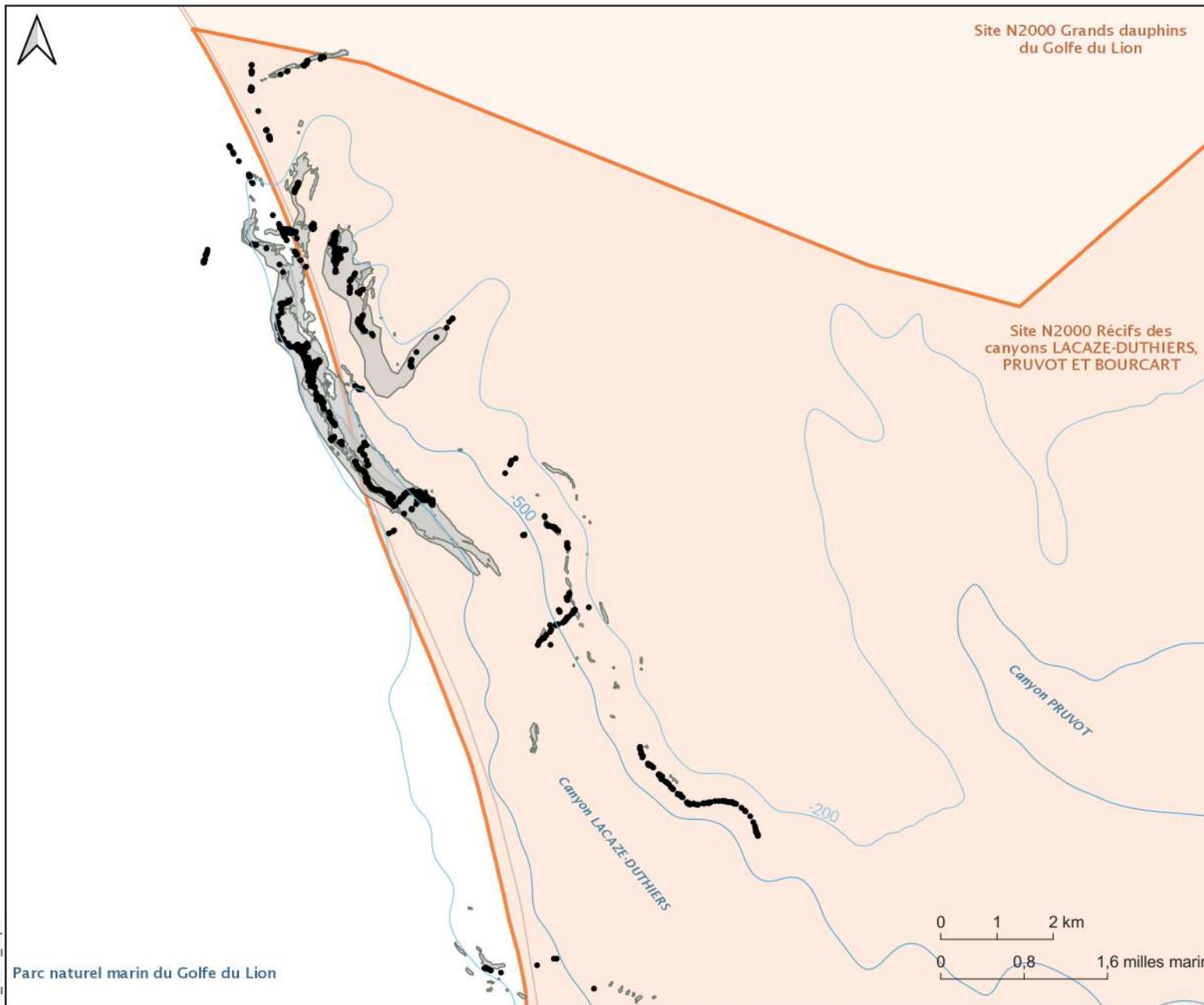


Sources des données :

- Observations de l'HIC Récifs : MEDSEACAN 2008-2011. Agence des aires marines protégées, COMEX, GIS Posidonie, Equipe scientifique. ECALION 2023, OFB DFM Med/PNMGL, COMEX. FAMOSA 2024, OFB PNMGL/DFM Med, SAAS, SEA360. Fabri Marie-Claire, Dreidemy Jeanne, Lartaud Franck, Michez Noémie (2025) Presence and absence of cold-water coral in the Lacaze-Duthiers Canyon & Cold-Water Coral observation points in the Lacaze-Duthiers canyon 2008-2023 (MEDSEACAN_2009, CALADU_2019, CALADU_2021, ECALION_2023, PLAS-SCORE_2023), IFREMER.
- Extrapolation de la présence de l'HIC Récifs : M. Fourt, A. Goujard, 2014. Fiches d'information concernant les 5 grands secteurs méditerranéens pour l'habitat récif 1170 au large. Convention Agence des aires marines protégées & GIS Posidonie. GIS Posidonie publ. 172p + Annexes. Fabri Marie-Claire, Dreidemy Jeanne, Lartaud Franck, Michez Noémie (2025). Probable habitats of Cold-Water Corals, IFREMER.
- AMP : OFB, DFM Méditerranée 2025.
- Données de référence : Trait de côte, Isobathes, SHOM 2025

FACADE MEDITERRANEE - Canyons LACAZE-DUTHIERS et PRUVOT

Répartition de l'habitat marin d'intérêt communautaire d'intêret (HIC) Récifs 1170



Légende :

Répartition de l'HIC Récifs 1170

- Observations directes de taxons structurants des récifs biogéniques au cours des campagnes océanographiques

■ Présence extrapolée de l'habitat récifs

Autres AMP

■ Parc naturel marin du Golfe du Lion
PNMGL

■ Site N2000 - SIC DHFF

■ Site N2000 Récifs des canyons
LACAZE-DUTHIERS, PRUVOT ET BOURCART
Site d'importance communautaire N2000
Désigné au titre de l'HIC Récifs 1170

— Isobathes - Profondeur sous marine

EDITEE LE : 30 / 4 / 2026

Production: DFM Med - OFB

Système de coordonnées : EPSG:3857



Sources des données :

- Observations de l'HIC Récifs : MEDSEACAN 2008-2011. Agence des aires marines protégées, COMEX, GIS Posidonie, Equipe scientifique. ECALION 2023, OFB DFM Med/PNMGL, COMEX. FAMOSA 2024, OFB PNMGL/DFM Med, SAAS, SEA360.

Fabri Marie-Claire, Dreidemy Jeanne, Lartaud Franck, Michez Noémie (2025) Presence and absence of cold-water coral in the Lacaze-Duthiers Canyon & Cold-Water Coral observation points in the Lacaze-Duthiers canyon 2008-2023

(MEDSEACAN_2009, CALADU_2019, CALADU_2021, ECALION_2023, PLAS-SCORE_2023), IFREMER.

- Extrapolation de la présence de l'HIC Récifs : M. Fourt, A. Goujard, 2014. Fiches d'information concernant les 5 grands secteurs méditerranéens pour l'habitat récif 1170 au large. Convention Agence des aires marines protégées & GIS Posidonie.

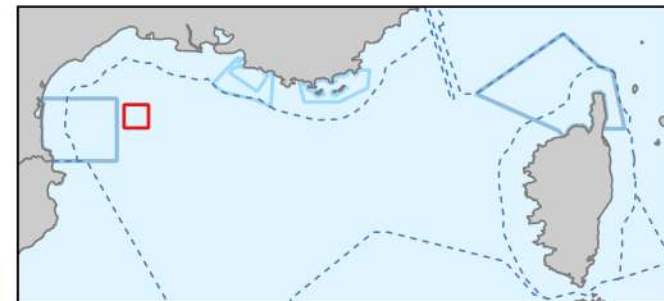
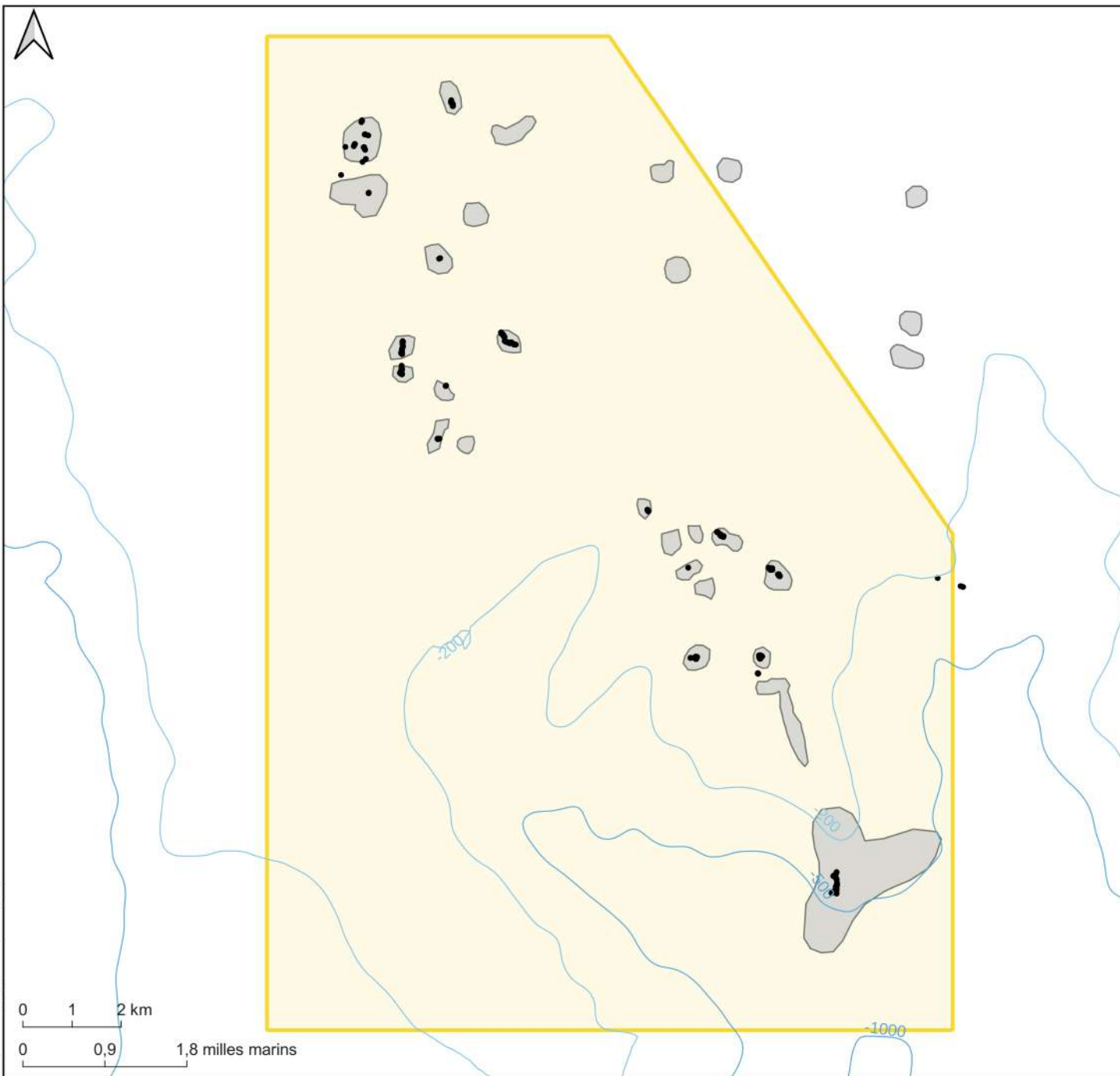
GIS Posidonie publ. 172p + Annexes. Fabri Marie-Claire, Dreidemy Jeanne, Lartaud Franck, Michez Noémie (2025). Probable habitats of Cold-Water Corals, IFREMER.

- AMP : OFB, DFM Méditerranée 2025.

- Données de référence : Trait de côte, Isobathes, SHOM 2025

FACADE MEDITERRANEE - Site N2000 Récifs du banc de l'ICHTIS et du canyon de SETE

Répartition de l'habitat marin d'intérêt communautaire d'intérêt (HIC) Récifs 1170



Légende :

Répartition de l'HIC Récifs 1170

- Observations directes de taxons structurants des récifs biogéniques au cours des campagnes océanographiques
- Présence extrapolée de l'habitat récifs

Autres AMP

- Parc national
- Parc naturel marin
- SIC DHFF - Site d'importance communautaire N2000

■ Site N2000 Récifs du banc de l'ICHTIS et du canyon de SETE - SIC N2000 Désigné au titre de l'HIC Récifs 1170

- Délimitations maritimes
- Isobathes - Profondeur sous marine

EDITEE LE : 30 / 4 / 2026
Production: DFM Med - OFB

Sources des données :

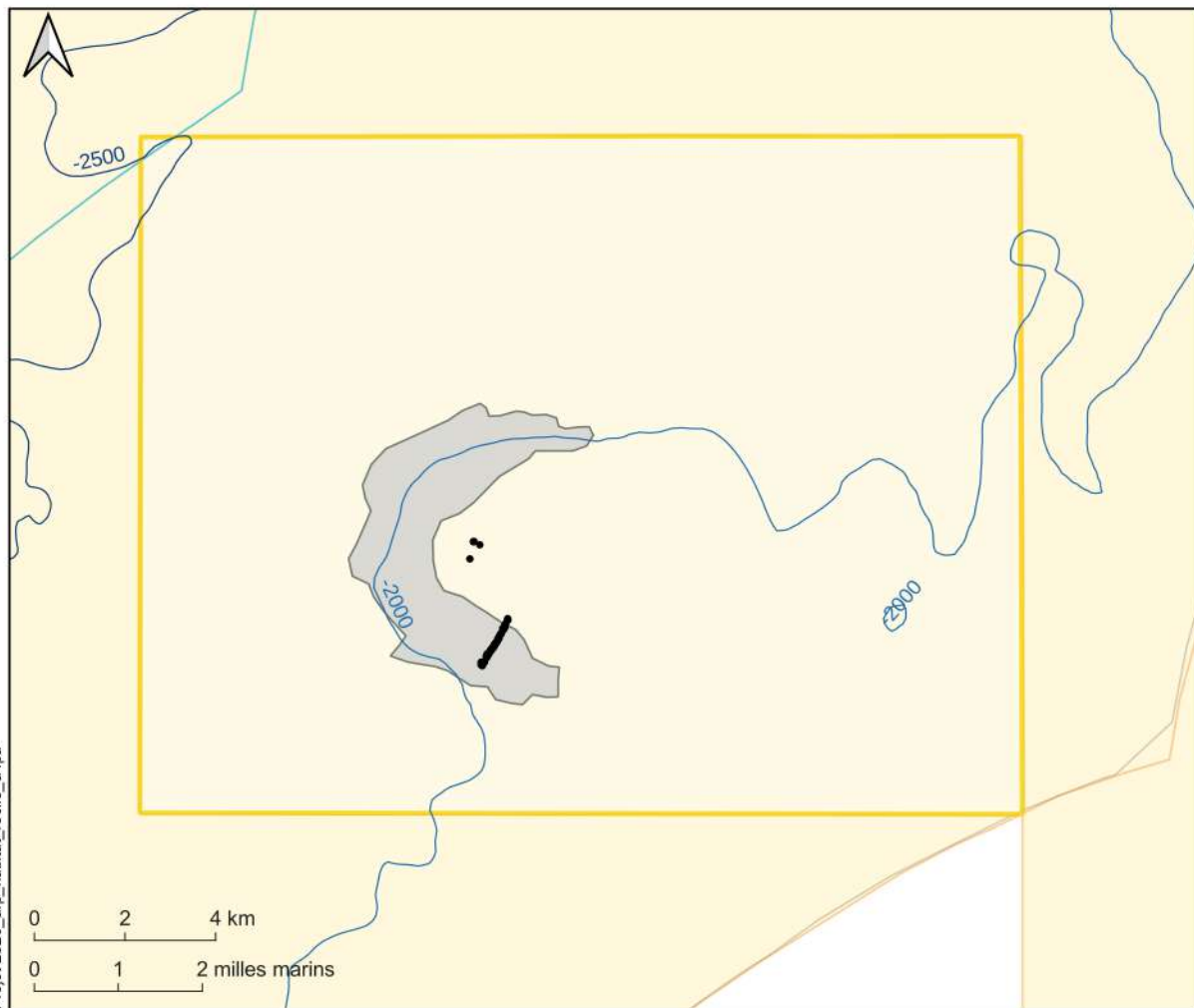
- Observations de l'HIC Récifs : MEDSEACAN 2008-2011. Agence des aires marines protégées, COMEX, GIS Posidonie, Equipe scientifique. ECALION 2023, OFB DFM Med/PNMGL, COMEX. ECASETE 2025, OFB DFM Med, SAAS, ArgyroMarine.
- Extrapolation de la présence de l'HIC Récifs : M. Fourt, A. Goujard, 2014. Fiches d'information concernant les 5 grands secteurs méditerranéens pour l'habitat récif 1170 au large. Convention Agence des aires marines protégées & GIS Posidonie. GIS Posidonie publ. 172p + Annexes.
- AMP : OFB, DFM Méditerranée 2025.
- Données de référence : Trait de côte, Isobathes, SHOM 2025

Système de coordonnées : EPSG:3857

0 1 2 km
0 0,9 1,8 milles marins

FACADE MEDITERRANEE - Site N2000 du Mont sous-marin des Agriates

Répartition de l'habitat marin d'intérêt communautaire d'intérêt (HIC) Récifs 1170



Légende :

Répartition de l'HIC Récifs 1170

- Observations directes de taxons structurants des récifs biogéniques au cours des campagnes océanographiques

■ Surface extrapolée de l'habitats HIC Récifs 1170 à partir de la campagne MEDSEACAN/CORSEACAN

Aires marines protégées

□ Parc naturel marin du Cap Corse et des Agriates PNMCCA

□ Site N2000 - ZPS DHFF

□ Site N2000 - Mont sous marin des Agriates
Zone spéciale de conservation
Désigné au titre de l'HIC Récifs 1170

— Délimitations maritimes

— Isobathes - Profondeur sous marine



EDITEE LE : 30 / 4 / 2026
Production: DFM Med - OFB

Sources des données :

- Observations de l'HIC Récifs : SEAMONTI ROV 2023, OFB DFM Med/PNMCCA, ABYSSA. CYLICE 1997 - IFREMER, GEOSCIENCE AZUR, Equipe scientifique.
- Extrapolation de la présence de l'HIC Récifs : M. Fourt, A. Goujard, 2014. Fiches d'information concernant les 5 grands secteurs méditerranéens pour l'habitat récif 1170 au large. Convention Agence des aires marines protégées & GIS Posidonie.

GIS Posidonie publ. 172p + Annexes.

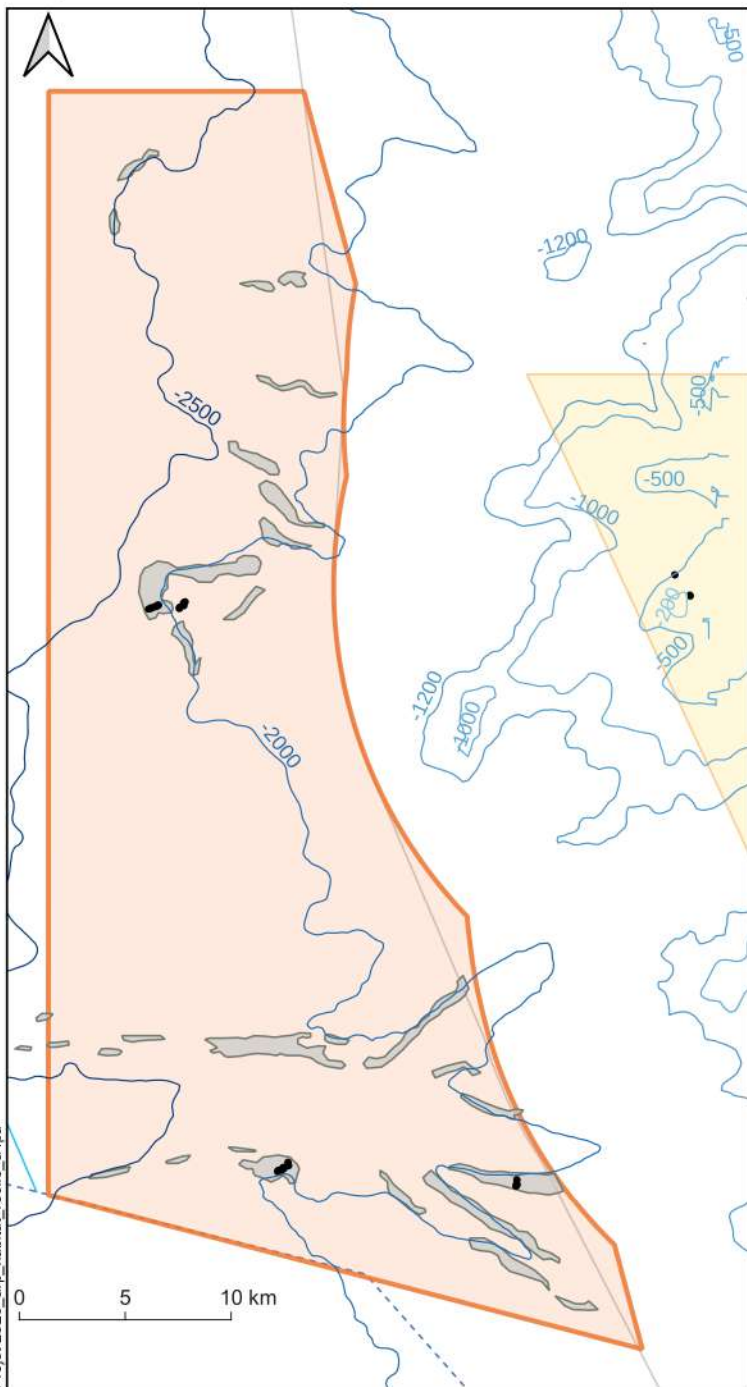
- AMP : OFB, DFM Méditerranée 2025.

- Données de référence : Trait de côte, Isobathes, SHOM 2025

Système de coordonnées : EPSG:3857

FACADE MEDITERRANEE - Site N2000 Récifs du Mont sous-marin d'Aiaccio et des affleurements rocheux de Valinco

Répartition de l'habitat marin d'intérêt communautaire d'intérêt (HIC) Récifs 1170



Légende :

Répartition de l'HIC Récifs 1170

- Observations directes de taxons structurants des récifs biogéniques au cours des campagnes océanographiques

■ Présence extrapolée de l'habitat récifs

Aires marines protégées

■ Parc naturel marin du Cap Corse et des Agriates PNMCCA

■ Site N2000 - ZPS DHFF

■ Site N2000 - Récifs du Mont sous-marin d'Ajaccio et des affleurements rocheux de Valinco
Zone spéciale de conservation
Désigné au titre de l'HIC Récifs 1170

— Délimitations maritimes

— Isobathes - Profondeur sous marine

EDITEE LE : 30 / 4 / 2026
Production: DFM Med - OFB

Sources des données :

- Observations de l'HIC Récifs : SEAMONTI ROV 2023, OFB DFM Med/ PNMCCA, ABYSSA. CYLICE ECO 2018 - LECOB, IMBE, Gis Posidonie, AFB. CYLICE 1997 - IFREMER, GEOSCIENCE AZUR, Equipe scientifique.
- Extrapolation de la présence de l'HIC Récifs : M. Fourt, A. Goujard, 2014. Fiches d'information concernant les 5 grands secteurs méditerranéens pour l'habitat récif 1170 au large. Convention Agence des aires marines protégées & GIS Posidonie.
- GIS Posidonie publ. 172p + Annexes.
- AMP : OFB, DFM Méditerranée 2025.
- Données de référence : Trait de côte, Isobathes, SHOM 2025

Système de coordonnées : EPSG:3857