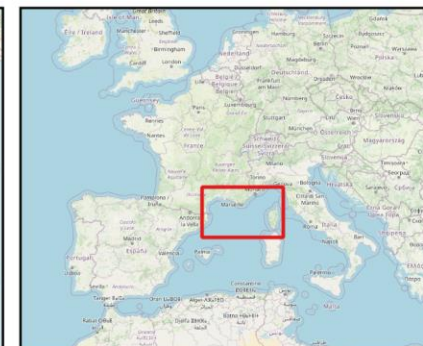
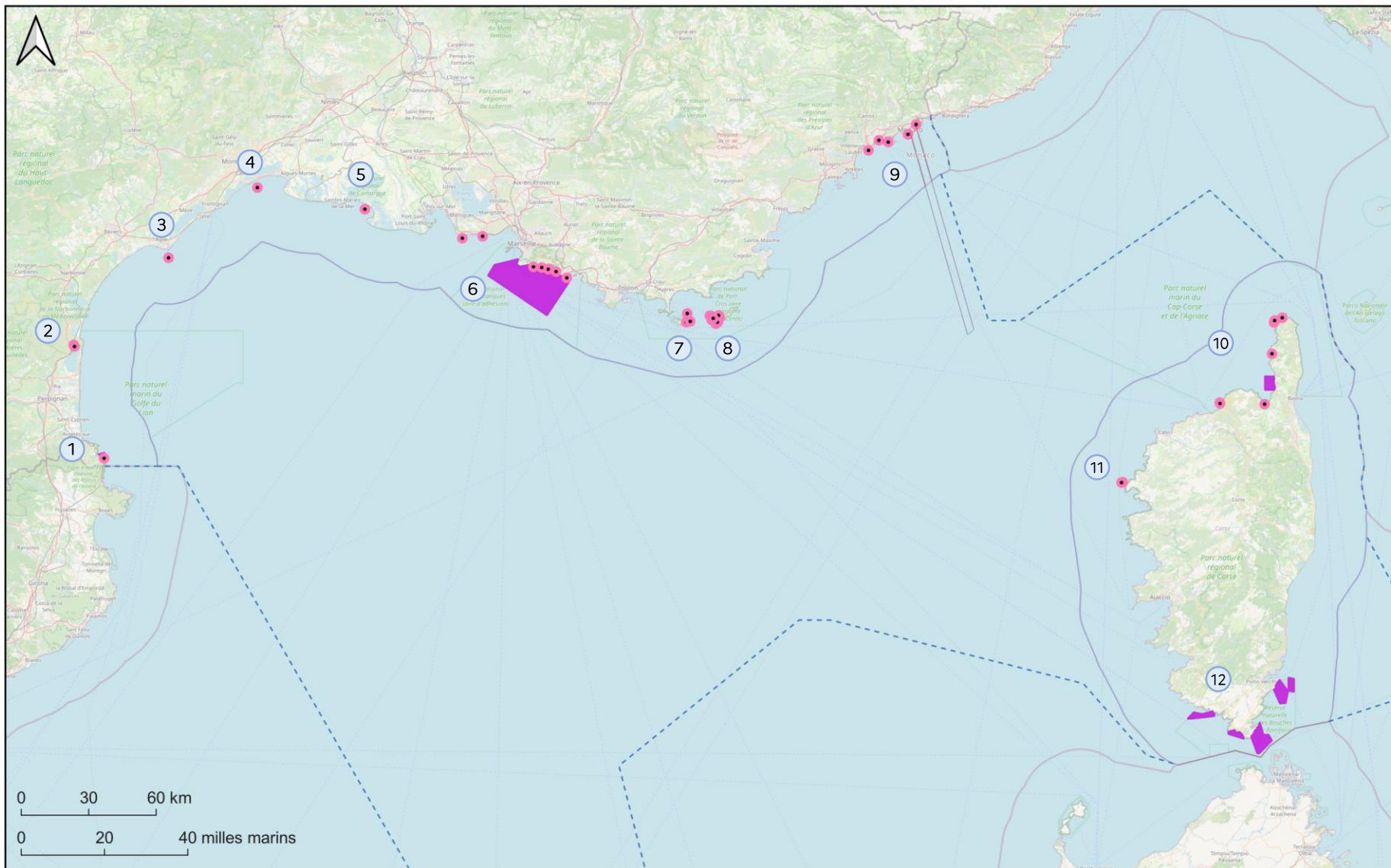





# FACADE MEDITERRANEE

## Zones de protection forte labellisées marines



### Légende

-  ZPF labellisées
-  ZPF labellisées de moins de 5km<sup>2</sup>  
Cf zoom pages suivantes
-  Numéro de l'encart de zoom correspondant

EDITEE LE : 28 / 4 / 2026

Production: DFM Med - OFB

Sources des données : OFB Avril 2026

Fonds cartographiques : OpenStreetMap

Système de coordonnées : EPSG:3857

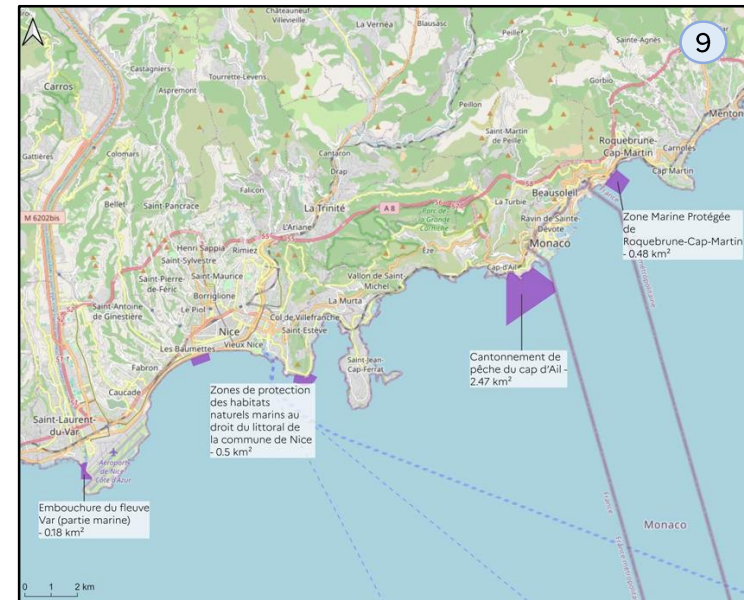
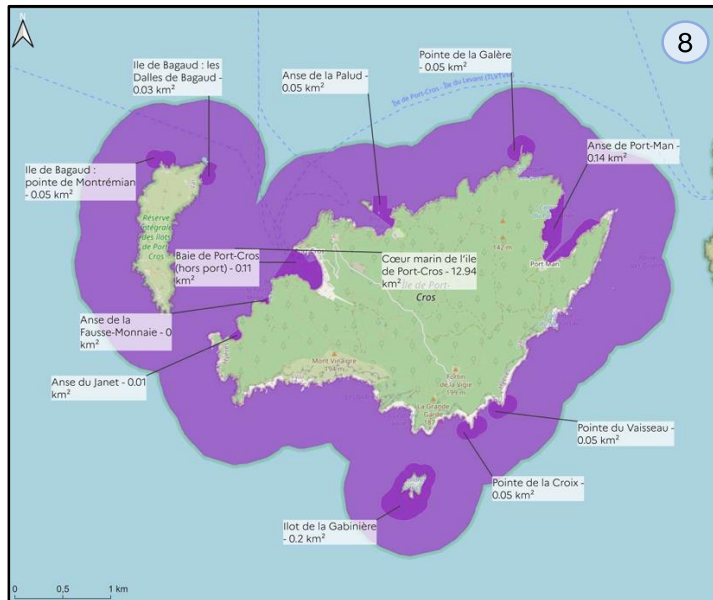
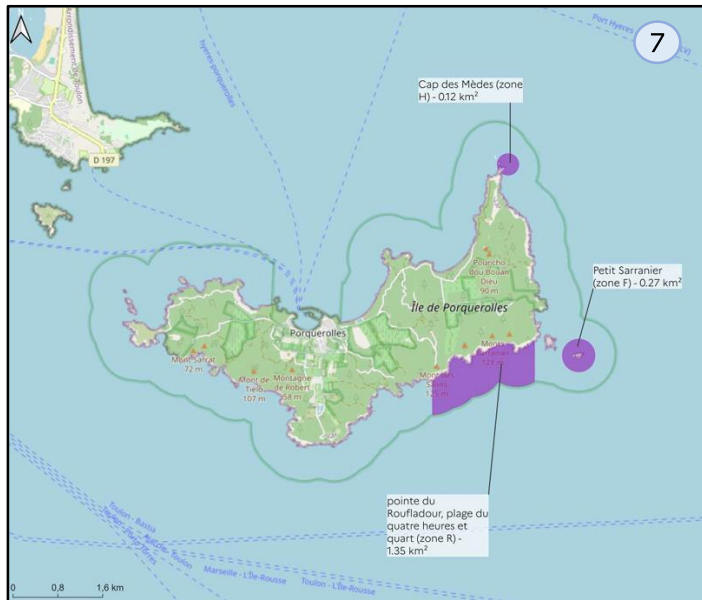
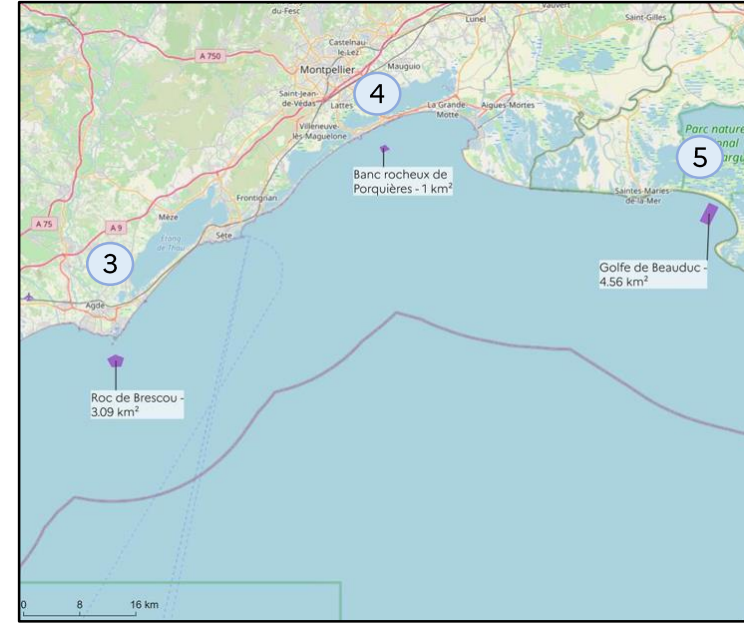
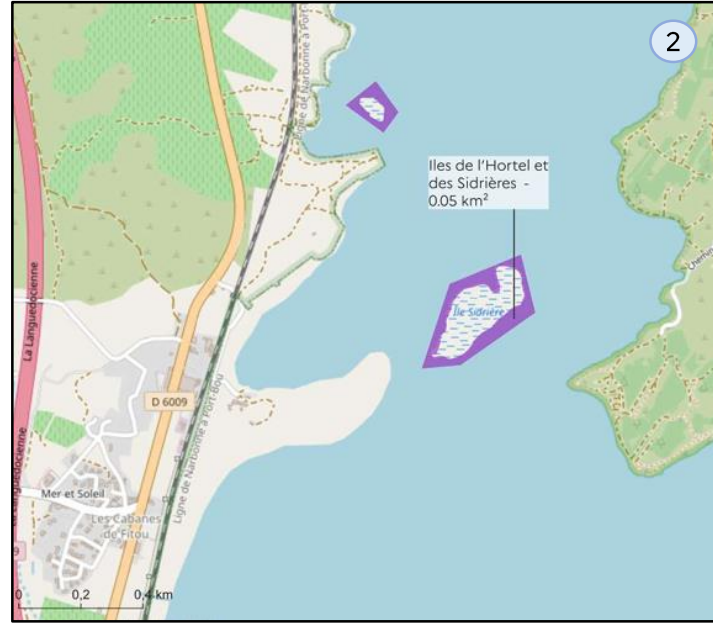
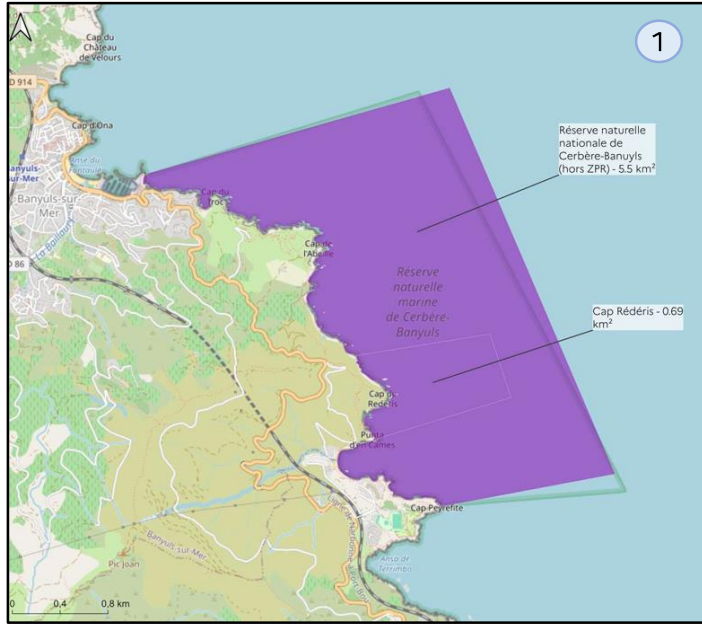


### Delimitations maritimes:

-  Délimitation maritime avec accord entre Etats ou décision de juridiction internationale
-  Limite extérieure de la mer territoriale
-  Limite extérieure de la zone contiguë
-  Limite revendiquée sans accord entre Etats

# FACADE MEDITERRANEE

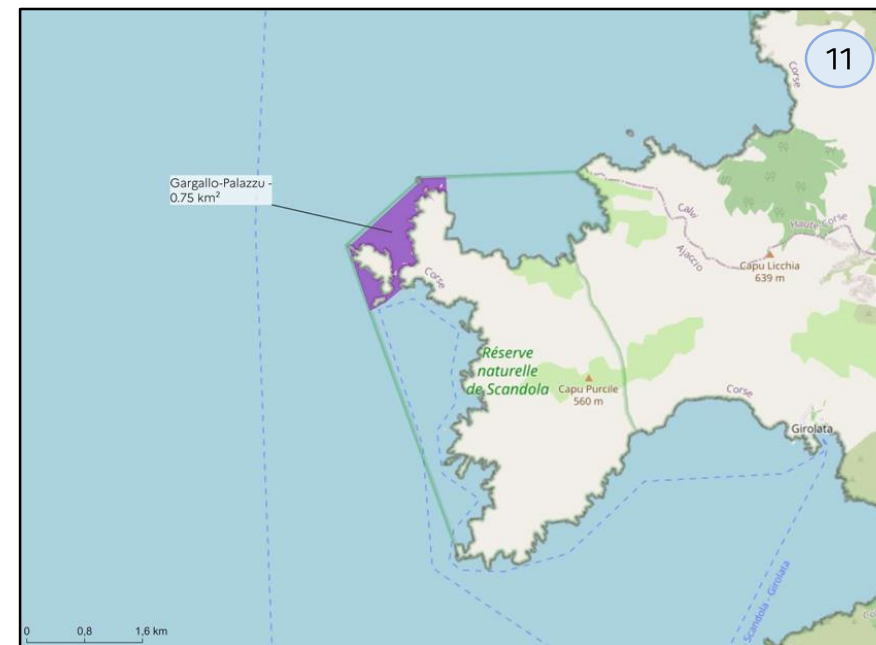
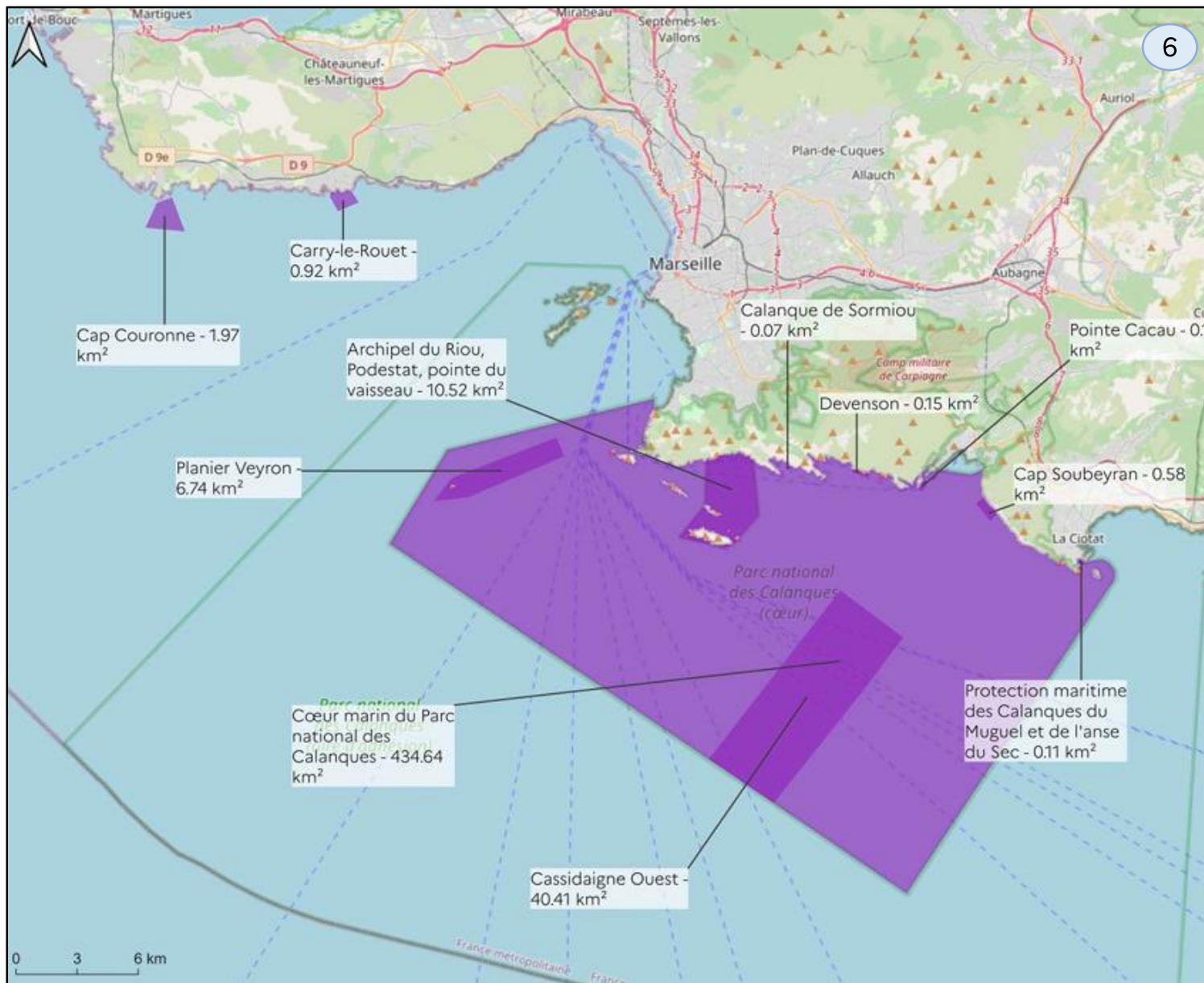
## Zones de protection forte labellisées marines - Zoom sur les sites



EDITÉE LE 28 / 4 / 2026  
 Production : DSUED/DFM Med OFB  
 Sources des données : OFB Avril 2026  
 Fonds cartographique : OpenStreetMap  
 Système de coordonnées : EPSG : 3857

# FACADE MEDITERRANEE

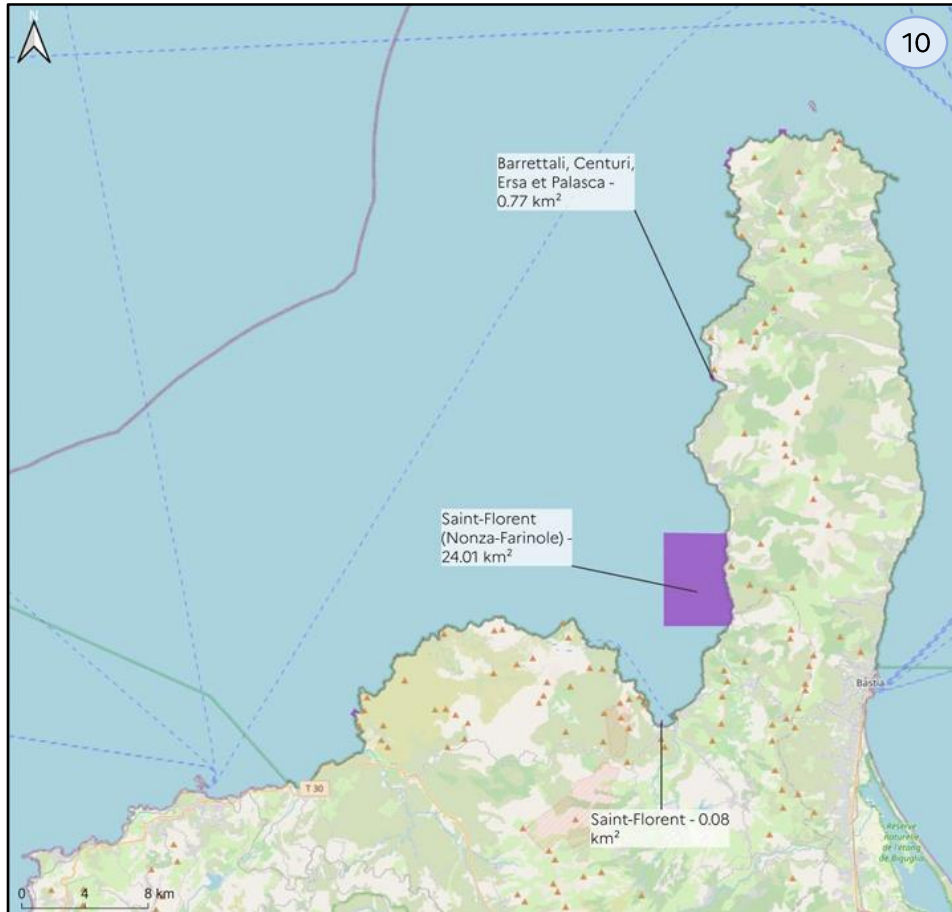
## Zones de protection forte labellisées marines - Zoom sur les sites



EDITEE LE 28 / 4 / 2026  
Production : DSUED/DFM Med OFB  
Sources des données : OFB Avril 2026  
Fonds cartographique : OpenStreetMap  
Système de coordonnées : EPSG : 3857

# FACADE MEDITERRANEE

## Zones de protection forte labellisées marines - Zoom sur les sites



EDITEE LE 28 / 4 / 2026  
Production : DSUED/DFM Med OFB  
Sources des données : OFB Avril 2026  
Fonds cartographique : OpenStreetMap  
Système de coordonnées : EPSG : 3857