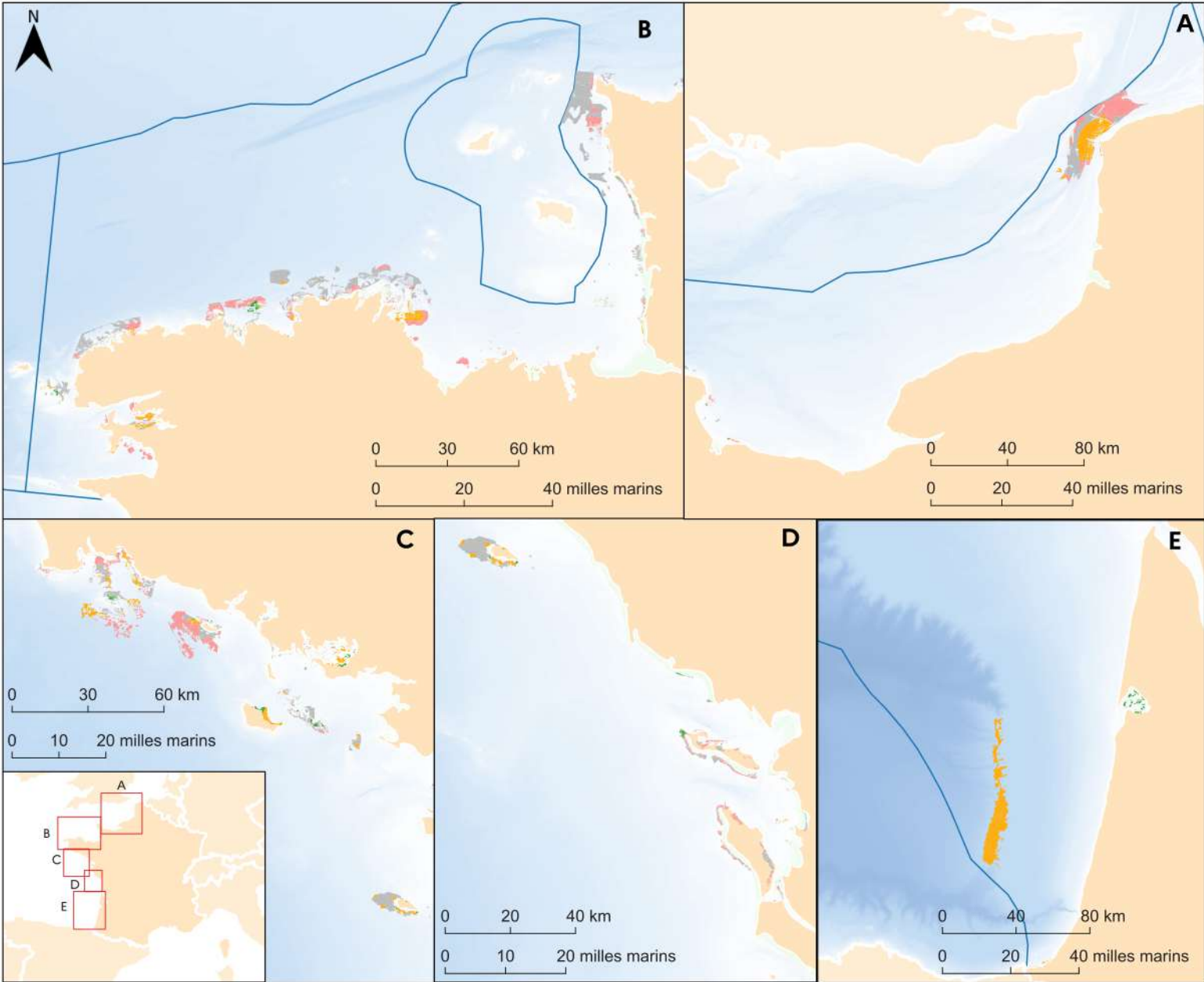


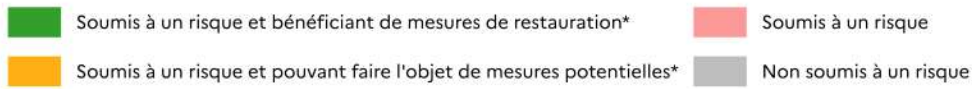
FAÇADES MANCHE MER DU NORD ET ATLANTIQUE

Carte indicative des surfaces des GTH 1 à 6 évaluées en mauvais état pour la mise en œuvre du règlement restauration

Les surfaces évaluées en mauvais état sont celles pour lesquelles le BEE n'est pas atteint et/ou exposées à un risque d'effets néfastes (EI DCSMM) et/ou exposées à un risque d'atteinte aux objectifs de conservation (N2000)



Projet ges_met_eval_risque_gth_rm_20260331_a4po



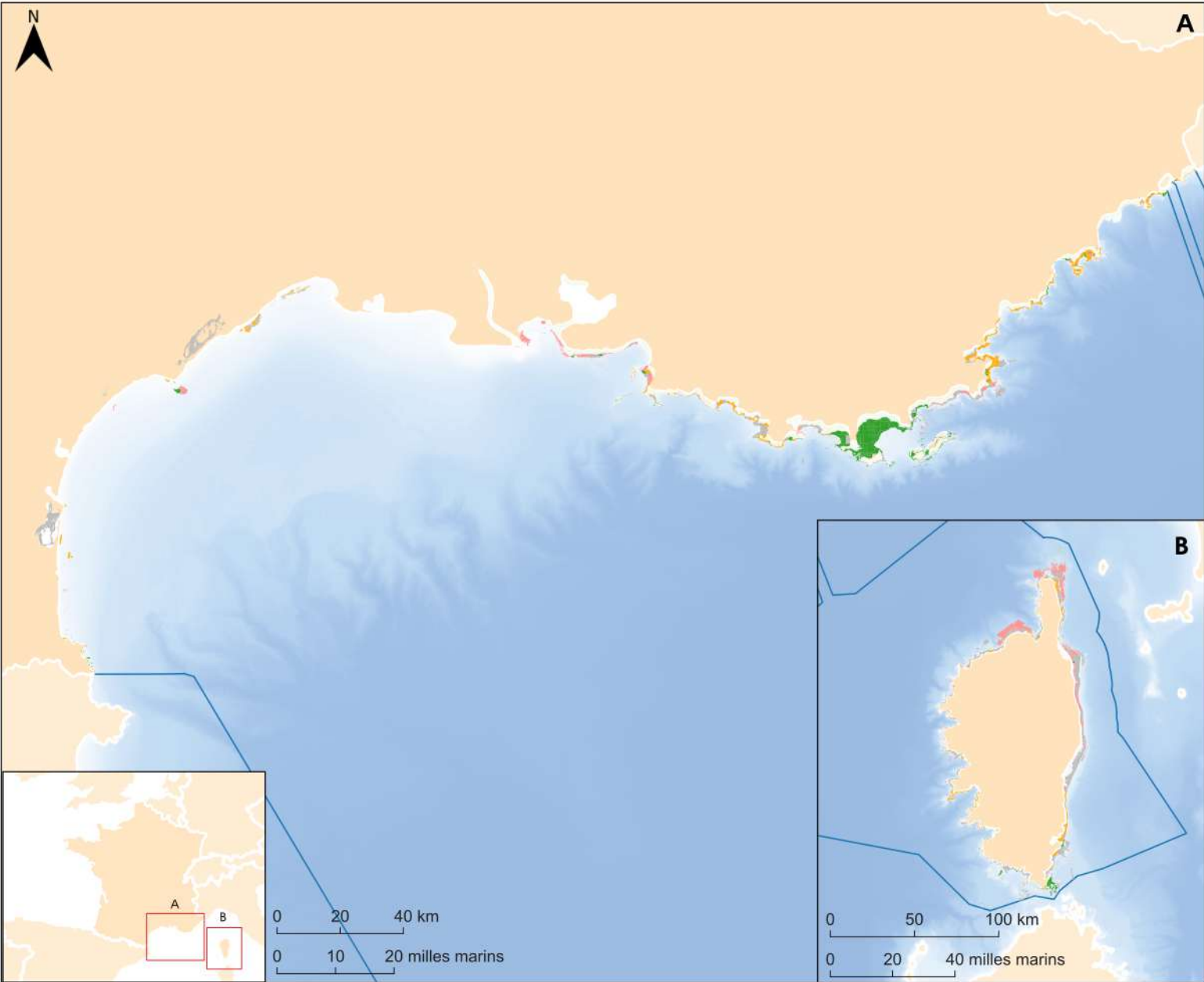
GTH	Surface à risque (km ²)	% à risque	Surface à risque avec mesures (km ²)*	% à risque avec mesures*	Surface à risque avec mesures potentielles (km ²)*	% à risque avec mesures potentielles*
1. Prairies sous-marines	72	63	29	40	23	32
2. Forêts de macro-algues	150	38	11	7	27	18
3. Gisements conchylicoles	19	32	2	10	3	16
4. Bancs de maërl	163	68	6	4	84	52
5. Biocénose d'éponge et de corail et bancs coralligènes	722	52	10	1	243	34
6. Sources hydrothermales et sources de fluide froid	373	100	0	0	373	100

*Point de vigilance : Dans le cadre de cette analyse nous n'avons pas évalué la suffisance des mesures. Il est donc possible que certaines zones considérées ici doivent faire l'objet de mesures complémentaires pour atteindre le bon état des habitat concernés

FAÇADE MEDITERRANEE

Carte indicative des surfaces des GTH 1 à 6 évaluées en mauvais état pour la mise en œuvre du règlement restauration

Les surfaces évaluées en mauvais état sont celles pour lesquelles le BEE n'est pas atteint et/ou exposées à un risque d'effets néfastes (EI DCSMM) et/ou exposées à un risque d'atteinte aux objectifs de conservation (N2000)



Projet ges_met_eval_risque_gth_rm_20260331_a4pa

- Soumis à un risque et bénéficiant de mesures de restauration*
- Soumis à un risque
- Soumis à un risque et pouvant faire l'objet de mesures potentielles*
- Non soumis à un risque

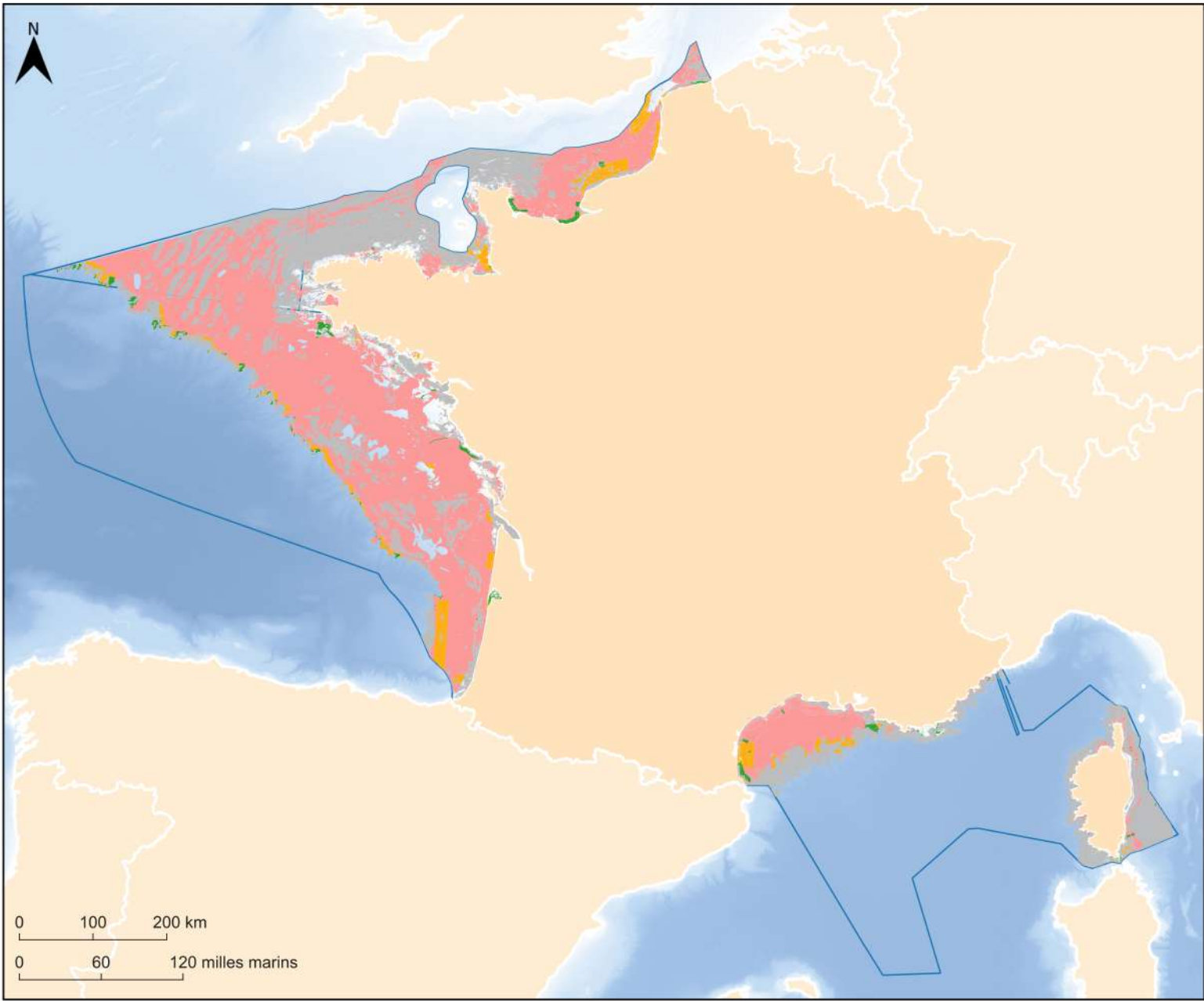
GTH	Surface à risque (km ²)	% à risque	Surface à risque avec mesures (km ²)*	% à risque avec mesures*	Surface à risque avec mesures potentielles (km ²)*	% à risque avec mesures potentielles*
1. Prairies sous-marines	469	45	164	35	198	42
4. Bancs de maërl	199	77	5	2	5	3
5. Biocénose d'éponge et de corail et bancs coralligènes	56	49	12	21	9	16

*Point de vigilance : Dans le cadre de cette analyse nous n'avons pas évalué la suffisance des mesures. Il est donc possible que certaines zones considérées ici doivent faire l'objet de mesures complémentaires pour atteindre le bon état des habitat concernés

FRANCE METROPOLITAINE

Carte indicative des surfaces du GTH 7 évaluées en mauvais état pour la mise en œuvre du règlement restauration

Les surfaces évaluées en mauvais état sont celles pour lesquelles le BEE n'est pas atteint et/ou exposées à un risque d'effets néfastes (EI DCSMM) et/ou exposées à un risque d'atteinte aux objectifs de conservation (N2000)



Projet ges_met_eval_risque_gth_rm_20260331_a4po

- Soumis à un risque et bénéficiant de mesures de restauration*
- Soumis à un risque
- Soumis à un risque et pouvant faire l'objet de mesures potentielles*
- Non soumis à un risque

GTH	Surface à risque (km ²)	% à risque	Surface à risque avec mesures (km ²)*	% à risque avec mesures*	Surface à risque avec mesures potentielles (km ²)*	% à risque avec mesures potentielles*
Atlantique 7 Sédiments meubles	99 927	66	1661	2	6060	6
Méditerranée 7 Sédiments meubles	11 790	42	503	4	1452	12

*Point de vigilance : Dans le cadre de cette analyse nous n'avons pas évalué la suffisance des mesures. Il est donc possible que certaines zones considérées ici doivent faire l'objet de mesures complémentaires pour atteindre le bon état des habitat concernés