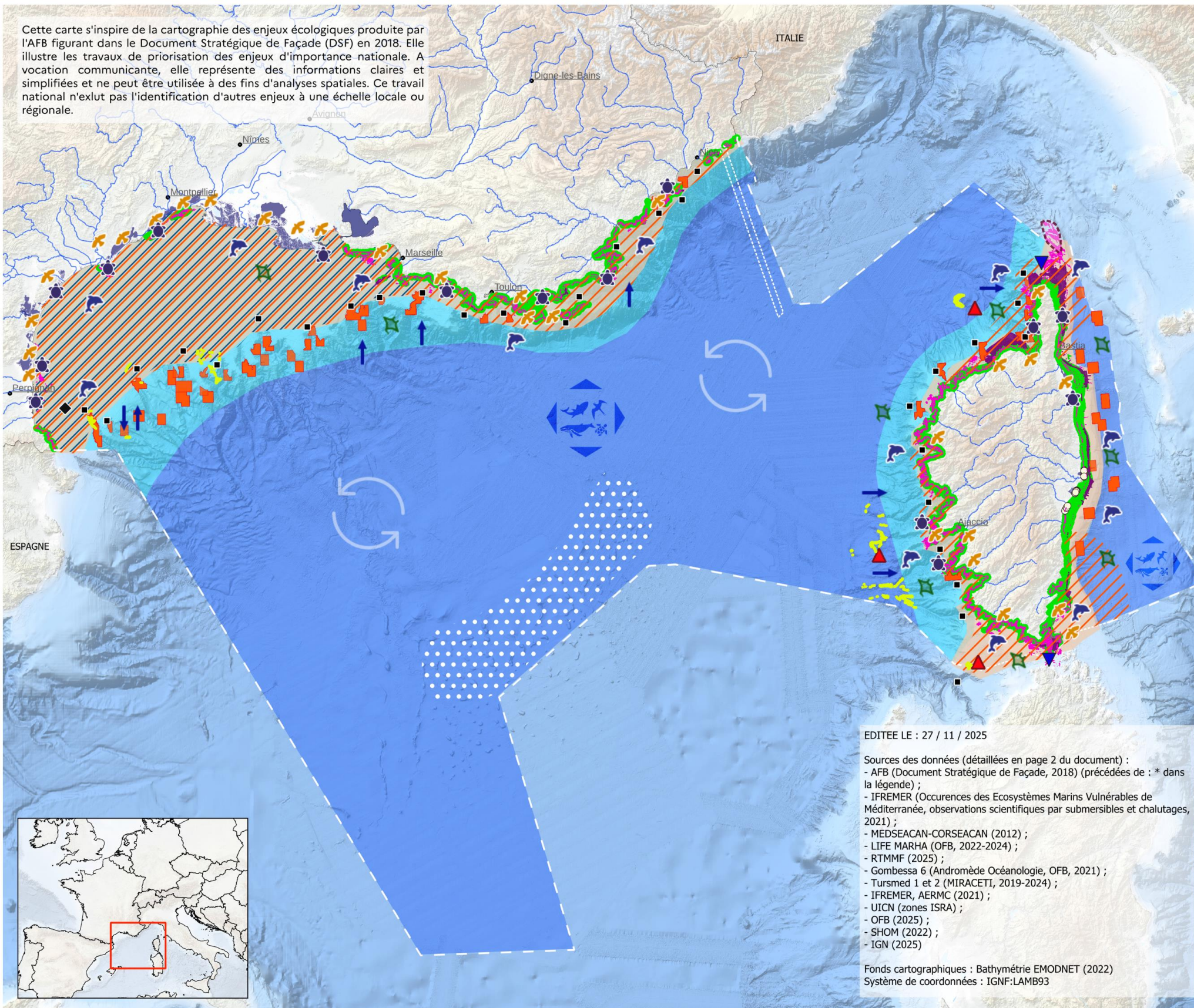


## Enjeux écologiques majeurs des eaux françaises méditerranéennes

Cette carte s'inspire de la cartographie des enjeux écologiques produite par l'AFB figurant dans le Document Stratégique de Façade (DSF) en 2018. Elle illustre les travaux de priorisation des enjeux d'importance nationale. A vocation communicante, elle représente des informations claires et simplifiées et ne peut être utilisée à des fins d'analyses spatiales. Ce travail national n'exclut pas l'identification d'autres enjeux à une échelle locale ou régionale.



### Espèces et réseaux trophiques

#### Oiseaux marins

- Colonies d'oiseaux marins et limicoles\*
- Alimentation des oiseaux marins\*

#### Amphihalins, poissons et réseaux trophiques

- Cours d'eau
- Lagunes et étangs salés
- Concentration de poissons fourrages\*

#### Mégafaune marine

- Sites de ponte de tortues marines 2023-2025
- Présence d'élastombranches
- Présence récurrente de Grands dauphins
- Plaine et large\*

#### Habitats

- Herbier de posidonie
- Récifs (coralligène, roche infralittorale à algues photophiles)
- Bancs de maërl et rhodolithes
- Bancs d'hermelles
- Sédiments meubles (vases, sables, cailloutis, sédiments grossiers)\*
- Anneaux de coralligène
- Ecosystèmes marins vulnérables
- Récifs au large

#### Géomorphologie

- Talus océanique (Zone fonctionnelle importante pour les mammifères marins, les oiseaux et les grands pélagiques)\*
- Hauts fonds topographiques\*
- Dunes hydrauliques\*
- Principaux hauts-fonds et têtes de canyons rocheux\*
- Monts sous-marins\*

#### Conditions hydrologiques et habitats pélagiques

- Upwelling / downwelling\*
- Détroits et zones associées\*
- Convections de grande ampleur\*

#### Délimitation des espaces maritimes

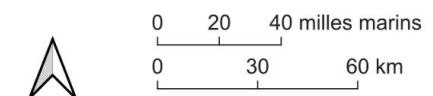
- Délimitation maritime avec accord entre Etats ou décision de juridiction internationale
- Limite revendiquée sans accord entre Etats

EDITEE LE : 27 / 11 / 2025

Sources des données (détaillées en page 2 du document) :

- AFB (Document Stratégique de Façade, 2018) (précédées de : \* dans la légende) ;
- IFREMER (Occurrences des Ecosystèmes Marins Vulnérables de Méditerranée, observations scientifiques par submersibles et chalutages, 2021) ;
- MEDSEACAN-CORSEACAN (2012) ;
- LIFE MARHA (OFB, 2022-2024) ;
- RTMMF (2025) ;
- Gombessa 6 (Andromède Océanologie, OFB, 2021) ;
- Tursmed 1 et 2 (MIRACETI, 2019-2024) ;
- IFREMER, AERMC (2021) ;
- UICN (zones ISRA) ;
- OFB (2025) ;
- SHOM (2022) ;
- IGN (2025)

Fonds cartographiques : Bathymétrie EMODNET (2022)  
Système de coordonnées : IGNF:LAMB93





## Enjeux écologiques

### Annexe - Sources et définitions des données représentées dans la cartographie

#### Espèces et réseaux trophiques

- Colonies d'oiseaux marins et limicoles (DSF, 2018) : oiseaux vivant en mer et se nourrissant sur des vasières
- Cours d'eau (IGN, 2025)
- Lagunes et étangs salés (IFREMER, AERMC, 2021) : plus d'information [ici](#)
- Concentration de poissons fourrages (DSF, 2018) : poissons de petite taille à la base de la chaîne alimentaire servant de nourriture aux poissons carnassiers
- Sites de ponte de tortues marines 2023-2025 (observations signalées à l'OFB en 2024, Activités de pontes du Réseau Tortues Marines de Méditerranée française (RTMMF, 2025) : plus d'information [ici](#))
- Grands dauphins (TURSMED 1 et 2, MIRACETI 2019 - 2024) : plus d'information [ici](#)
- Elasmobranches (IUCN, zones ISRA, plus d'information [ici](#)) : poissons cartilagineux qui regroupent requins et raies
- Plaine et large (DSF 2018) : plaine abyssale abritant de nombreuses espèces de mégafaune marine

#### Habitats

- Herbier de posidonie (Life Marha, 2022) : plus d'information [ici](#)
- Récifs (coralligène, roche infralittorale à algues photophiles) (Life Marha, 2022) : plus d'information [ici](#) pour le coralligène / [ici](#) pour la roche infralittorale
- Bancs de maërl et rhodolithes (Life Marha, 2024) : plus d'information [ici](#)
- Bancs d'hermelles (Life Marha, 2022) : plus d'information [ici](#)
- Sédiments meubles : vases, sables, cailloutis, sédiments grossiers (DSF, 2018)
- Anneaux de coralligène (Gombessa 6, 2021) : plus d'information [ici](#)

- Ecosystèmes marins vulnérables - EMV (IFREMER, observations scientifiques par submersibles et chalutages, 2021) : Cinq espèces indicatrices (*Madrepora oculata*, *Desmophylum pertusum*, *Funiculina quadrangularis*, *Isidella elongata*, *Leptometra phalangium*) présentes en Méditerranée – plus d'information [ici](#)

- Récifs au large (extrapolation des données MEDSEACAN-CORSEACAN, MNT et données bibliographiques, 2012) : plus d'information [ici](#)

#### Géomorphologie

- Talus continental (DSF, 2018) : aussi appelée « zone bathyale », est la zone sous-marine, en pente, qui assure la liaison entre le plateau continental dont la profondeur est d'environ 100 à 200 mètres et la plaine abyssale située généralement entre 2 000 et 2 500 mètres en Méditerranée.

- Hauts fonds topographiques (DSF, 2018) : zones sous-marines élevées (moins de 300 mètres de profondeur)

- Dunes hydrauliques (DSF, 2018) : dunes formées par les courants marins

- Têtes de canyons rocheux (MEDSEACAN-CORSEACAN, 2012) : entaille profonde dans le talus continental - plus d'information [ici](#) pour MEDSEACAN / [ici](#) pour CORSEACAN

- Monts sous-marins (DSF, 2018) : élévation du fond océanique dont le sommet est immergé

#### Conditions hydrologiques et habitats pélagiques

- Upwelling / Downwelling (DSF, 2018) : courant ascendant en provenance des profondeurs / courant descendant en direction des profondeurs

- Détroits et zones associées (DSF, 2018) : étendue d'eau reliant deux mers ou bassins hydrographiques

- Convections de grande ampleur (DSF, 2018) : circulation thermohaline des eaux salées en profondeur