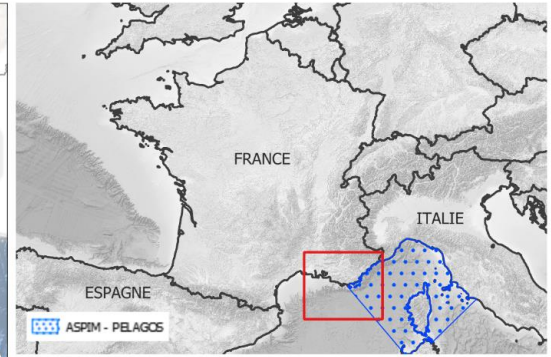
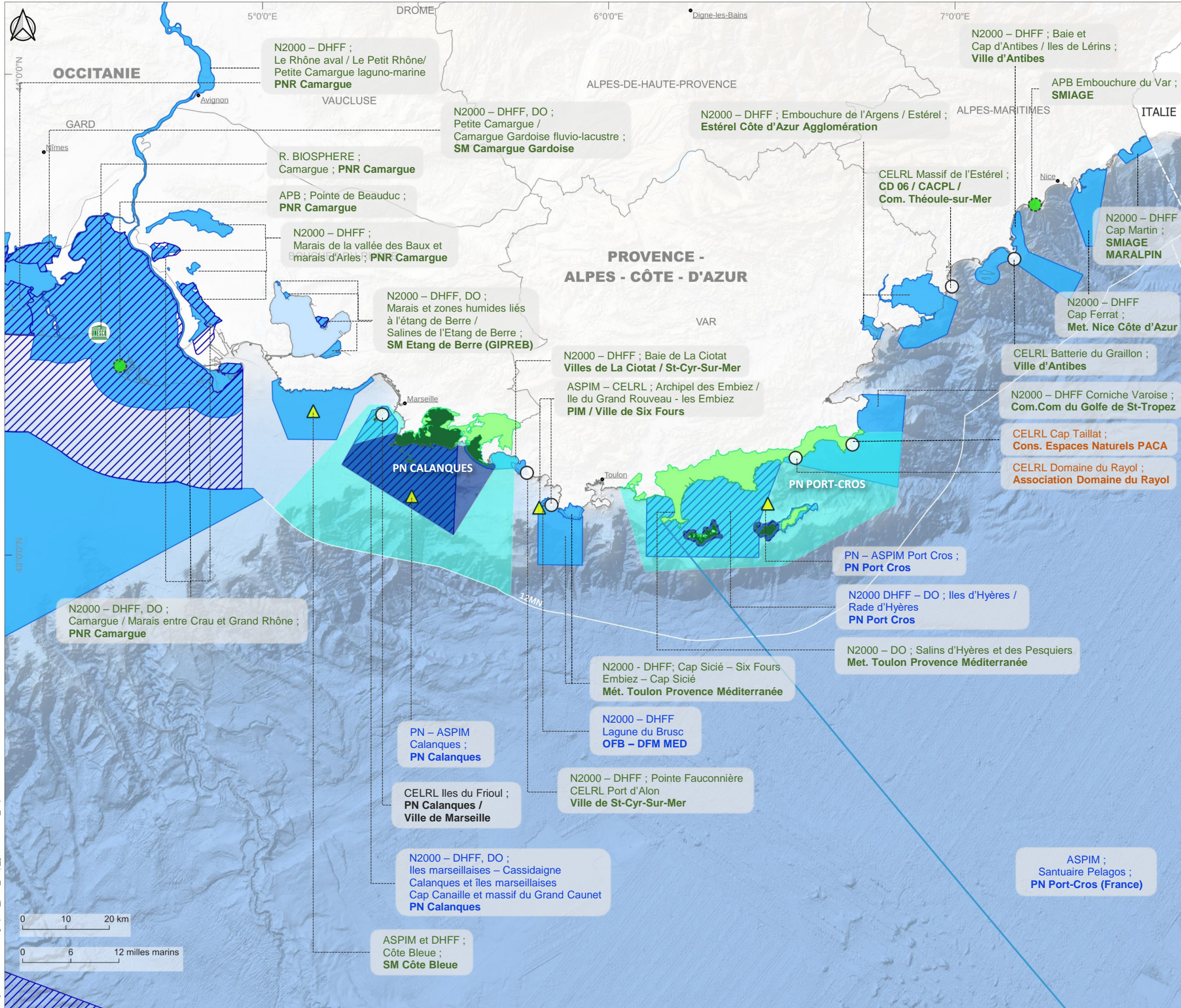


# FAÇADE MÉDITERRANÉE - PROVENCE - ALPES - CÔTE - D'AZUR

## Gestionnaires des Aires marines protégées (sites exclusivement marins - sites mixtes) et sites Natura 2000 lagunaires



### Gestionnaire indiqué dans les étiquettes :

- Etat - Etablissement public
- Association
- Collectivité territoriale
- Collectivité territoriale - Etat - Et.public

### Sites Natura 2000 :

- Directive Habitats - Faune - Flore (DHFF)
- Directive Oiseaux (DO)

### Espaces marins protégés :

- Parc naturel marin (PNM)
- Réserve naturelle (RN)
- Arrêté de protection de biotope (APB)
- Domaine public maritime du Conservatoire du Littoral (CELRL)

### Parc National

- Aire maritime adjacente
- Aire optimale d'adhésion
- Cœur marin
- Cœur terrestre

### Instruments internationaux ou régionaux :

- ASPIM - Convention de Barcelone
- Patrimoine mondial - UNESCO
- Réserve de biosphère - UNESCO

### Délimitations des espaces maritimes :

- Limite de la mer territoriale française
- Frontière maritime ou ZEE

EDITEE LE : 26 / 3 / 2025

Sources des données :

- Espaces protégés : INPN / MNHN, CERL, PNPC, PNCAL, OFB
- Trait de côte : SHOM/IGN 2022
- Frontière maritime : SHOM/IGN, 2022\* (ne pas utiliser pour la navigation)
- Délimitations terrestres et cours d'eau : IGN, FAO

Fonds cartographiques : Edmodnet 2022  
Système de coordonnées : EPSG:2154



Projet 20250113-cartographie\_paca\_amp\_gestionnaires\_s4pa