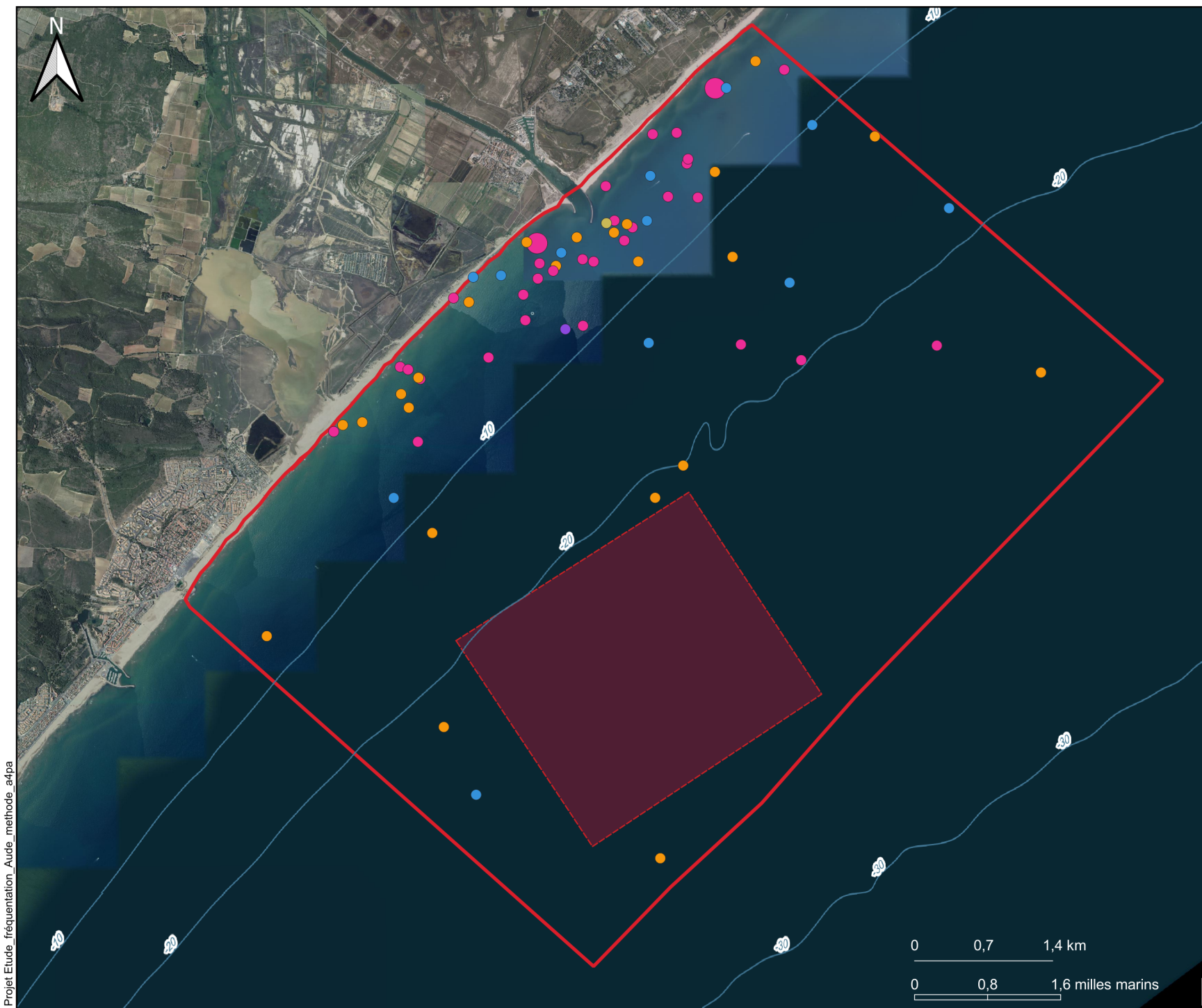



MEDITERRANEE - Site N2000 « Cours inférieur de l'Aude »

Ensemble des observations de plaisance





Légende


Zone d'étude 

Zone d'aquaculture interdite à la navigation 

Type d'embarcation

Embarcation de voile légère monocoque 

Embarcation à moteur avec cabine 

Embarcation à moteur sans cabine 

Embarcation à voile avec cabine 

Embarcation à voile sans cabine 

Effectif

 2
 1

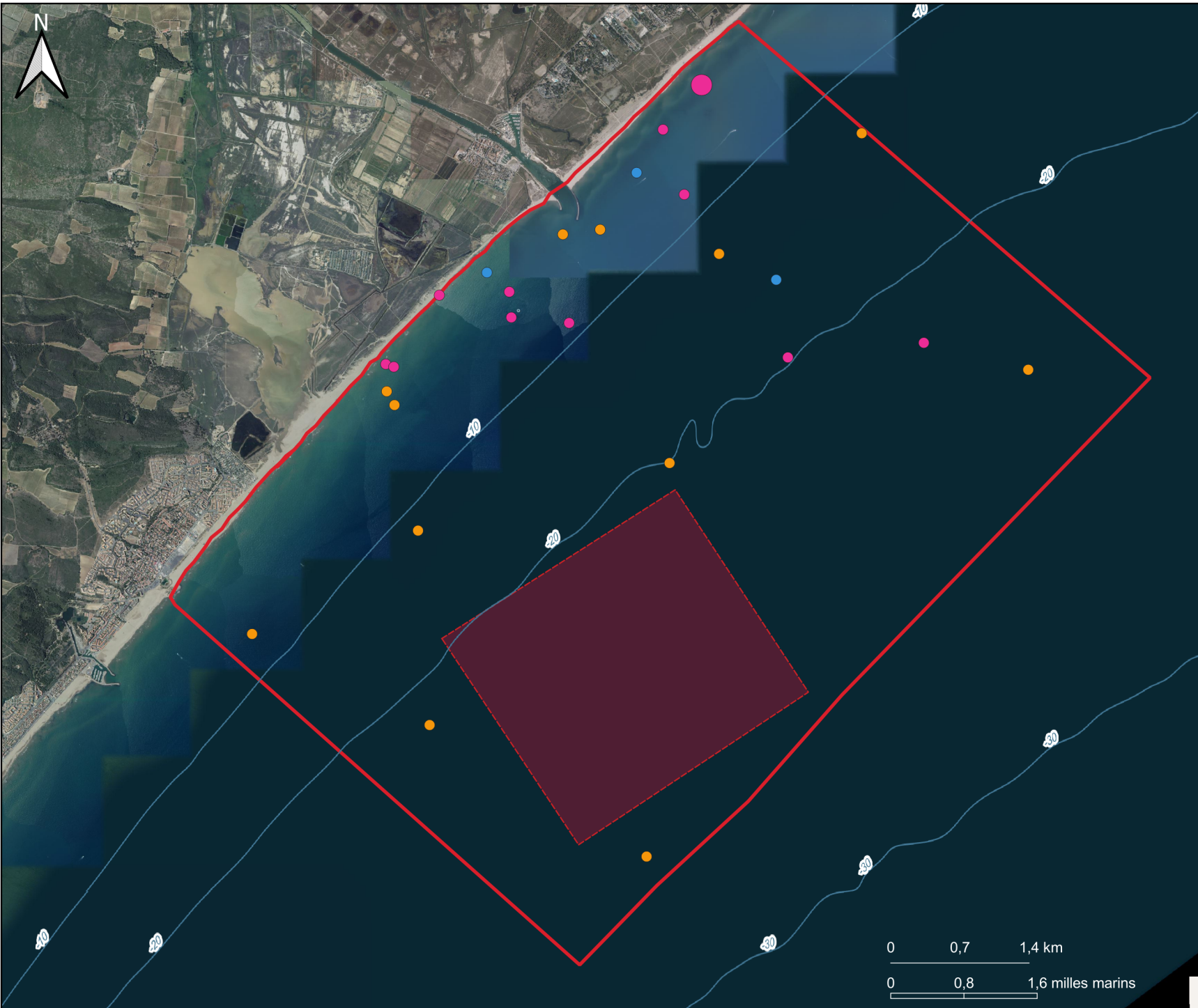
EDITEE LE : 7 / 2 / 2025
Sources des données : Biotope
Fonds cartographiques : BING
Système de coordonnées : EPSG:2154





Projet Etude_frequenciation_Aude_methode_a4pa

MEDITERRANEE - Site N2000 « Cours inférieur de l'Aude »




Ensemble des observations de plaisance réalisées le 18 juillet 2024



Légende

- Zone d'étude 
- Zone d'aquaculture interdite à la navigation 

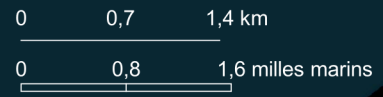
Type d'embarcation

- Embarcation à moteur avec cabine 
- Embarcation à moteur sans cabine 
- Embarcation à voile avec cabine 

Effectif

- 2
- 1

EDITEE LE : 7 / 2 / 2025
Sources des données : Biotope
Fonds cartographiques : BING
Système de coordonnées : EPSG:2154



Projet Etude_frequenciation_Aude_methode_a4pa