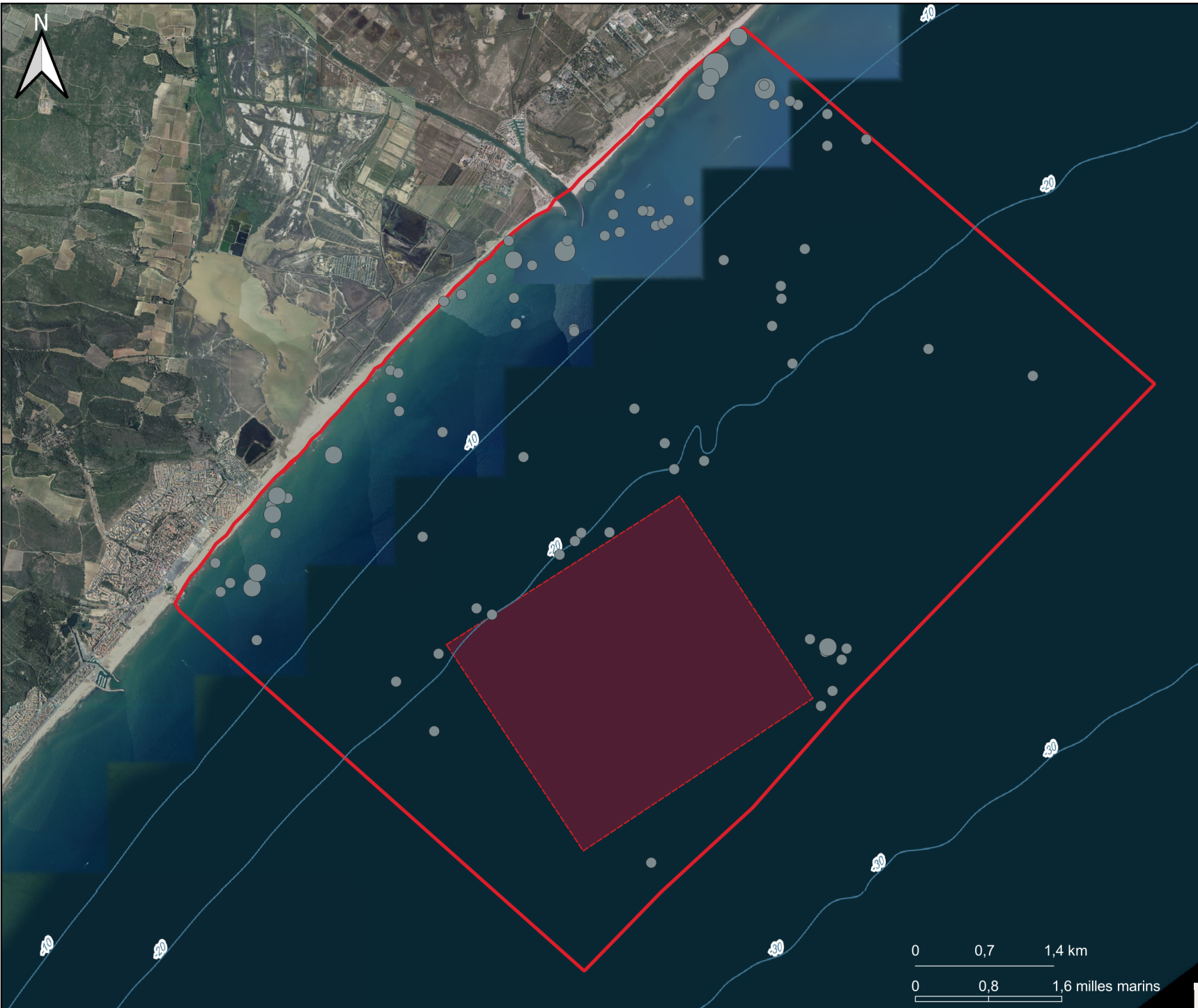


# MEDITERRANEE - Site N2000 « Cours inférieur de l'Aude »

## Ensemble des observations réalisées le 18 juillet 2024

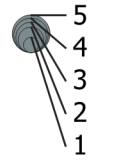


### Légende

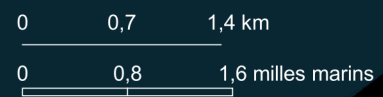
- Zone d'étude
- Zone d'aquaculture interdite à la navigation

Observation d'activité (Activité de nature et loisir en mer, pêche de loisir, plaisance)

### Effectif



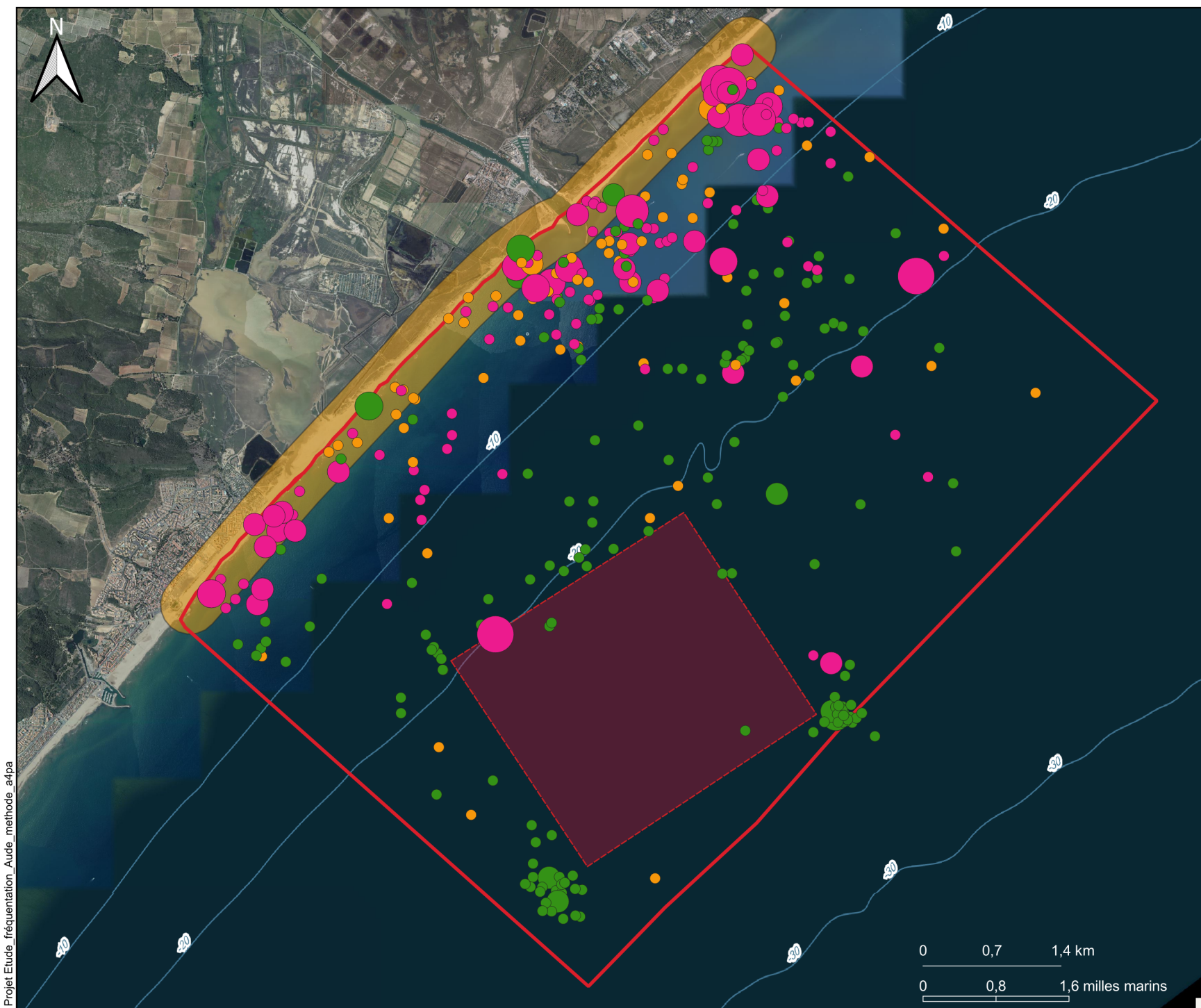
EDITEE LE : 7 / 2 / 2025  
Sources des données : Biotope  
Fonds cartographiques : BING  
Système de coordonnées : EPSG:2154






Projet Etude\_frequenciation\_Aude\_methode\_a4pa

# MEDITERRANEE - Site N2000 « Cours inférieur de l'Aude »




Ensemble des observations réalisées sur l'ensemble du suivi



## Légende

- Zone d'étude 
- Zone d'aquaculture interdite à la navigation 
- Zone des 300m 

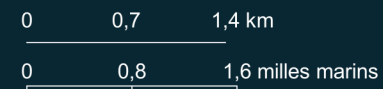
## Activités observées

- Activités de nature et loisir en mer 
- Plaisance 
- Pêche de loisir 

## Effectif



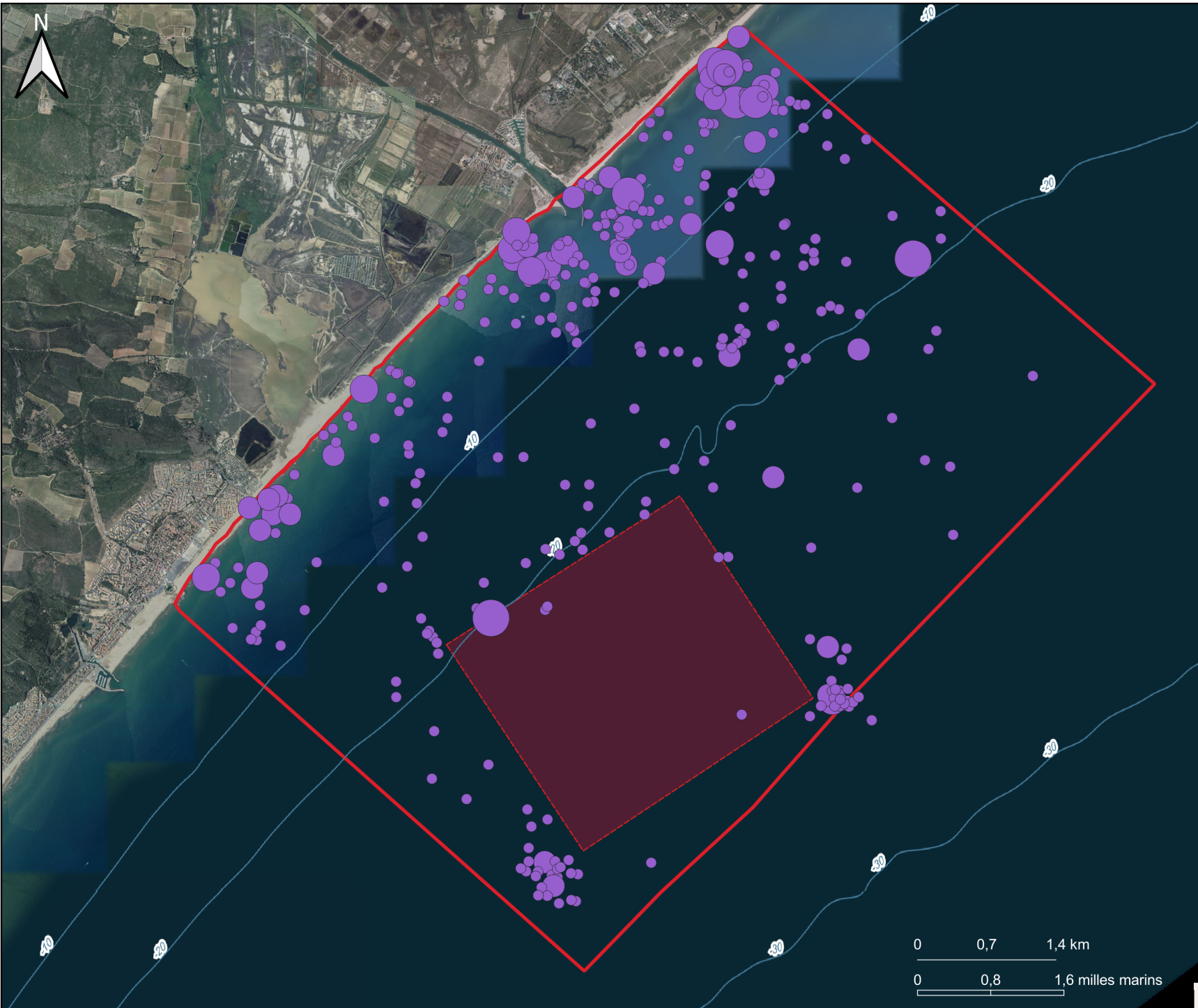
EDITEE LE : 7 / 2 / 2025  
Sources des données : Biotopie  
Fonds cartographiques : BING  
Système de coordonnées : EPSG:2154





Projet Etude\_frequenciation\_Aude\_methode\_a4pa


# MEDITERRANEE - Site N2000 « Cours inférieur de l'Aude »

## Ensemble des observations réalisées sur l'ensemble du suivi

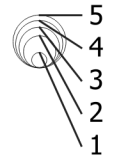


### Légende

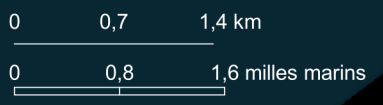
- Zone d'étude 
- Zone d'aquaculture interdite à la navigation 

Observation d'activité  
(Activité de nature et loisir en mer, pêche de loisir, plaisance) 

### Effectif



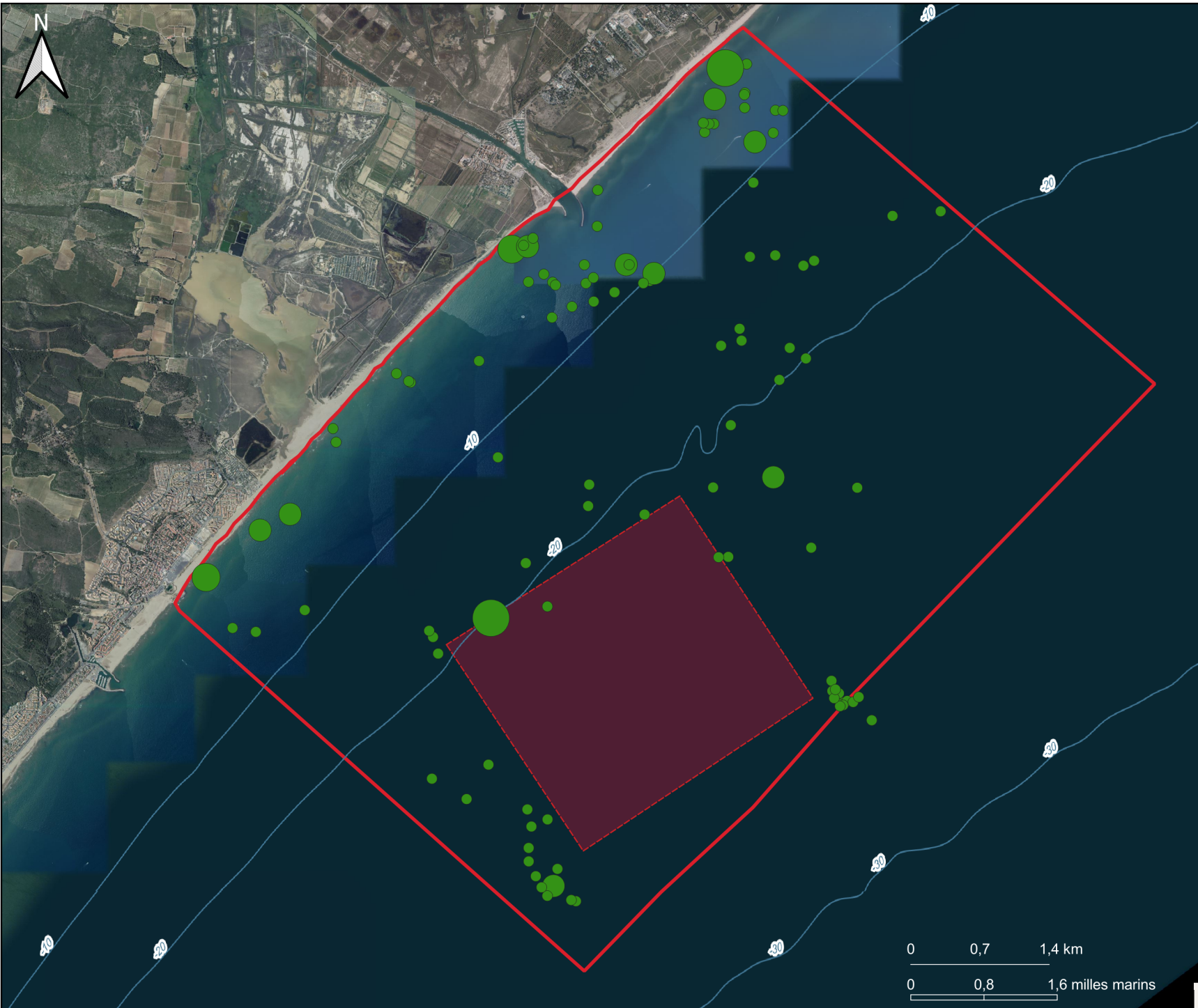
EDITEE LE : 7 / 2 / 2025  
Sources des données : Biotope  
Fonds cartographiques : BING  
Système de coordonnées : EPSG:2154





Projet Etude\_frequenciation\_Aude\_methode\_a4pa


# MEDITERRANEE - Site N2000 « Cours inférieur de l'Aude »

## Ensemble des observations réalisées le 8 août 2024

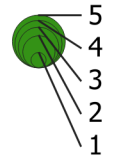


### Légende

- Zone d'étude 
- Zone d'aquaculture interdite à la navigation 

Observation d'activité (Activité de nature et loisir en mer, pêche de loisir, plaisance) 

### Effectif



EDITEE LE : 7 / 2 / 2025  
Sources des données : Biotope  
Fonds cartographiques : BING  
Système de coordonnées : EPSG:2154



Projet Etude\_frequenciation\_Aude\_methode\_a4pa