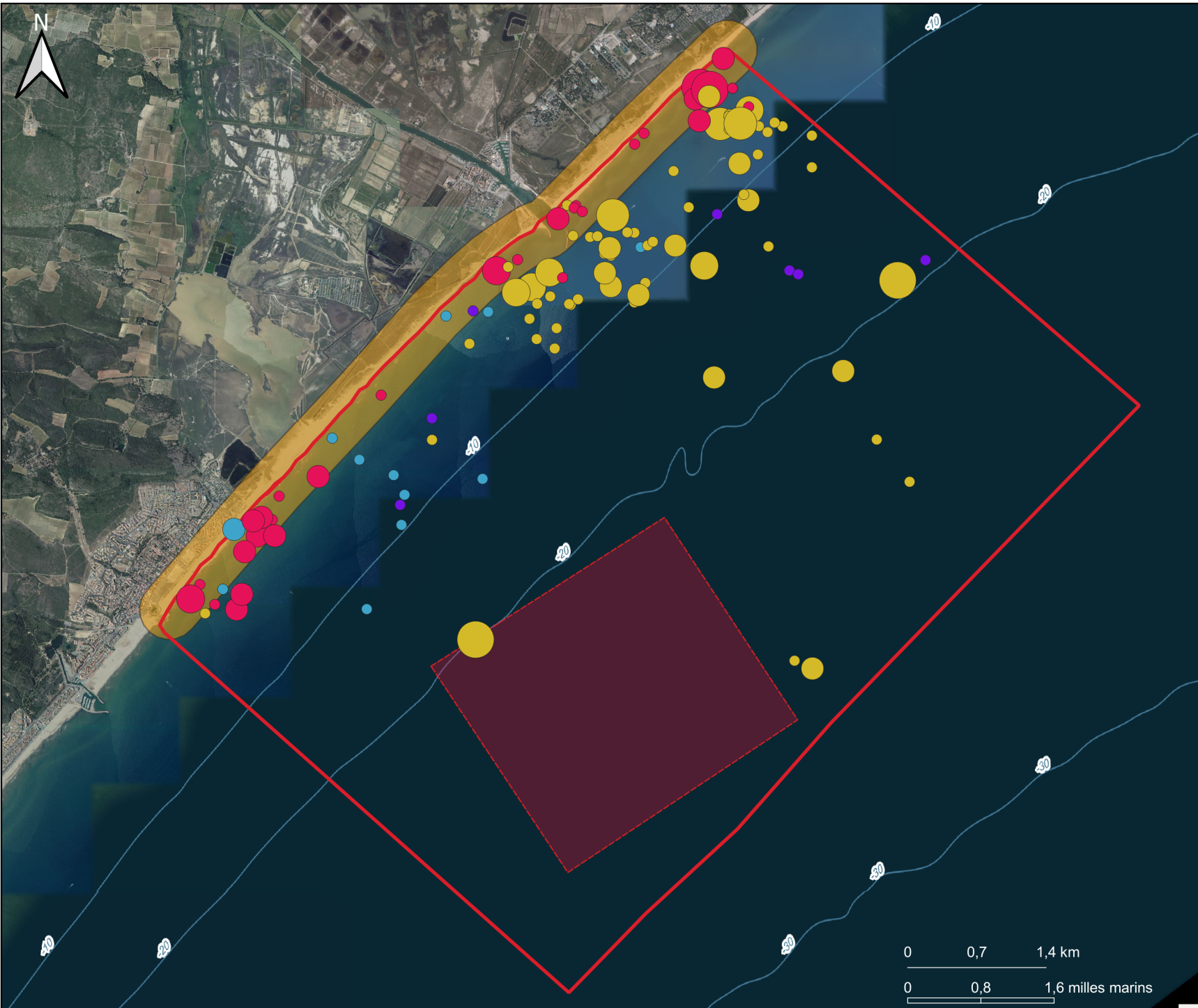


MEDITERRANEE - Site N2000 « Cours inférieur de l'Aude »

Ensemble des observations des activités de nature et loisir en mer



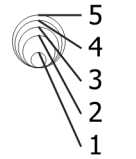
Légende

- Zone d'étude
- Zone d'aquaculture interdite à la navigation
- Zone des 300m

Activités de nature et loisir en mer

- Pratiquant de kitesurf
- Scooter des mers/jet-ski
- Stand-up paddle
- Wingfoil

Effectif



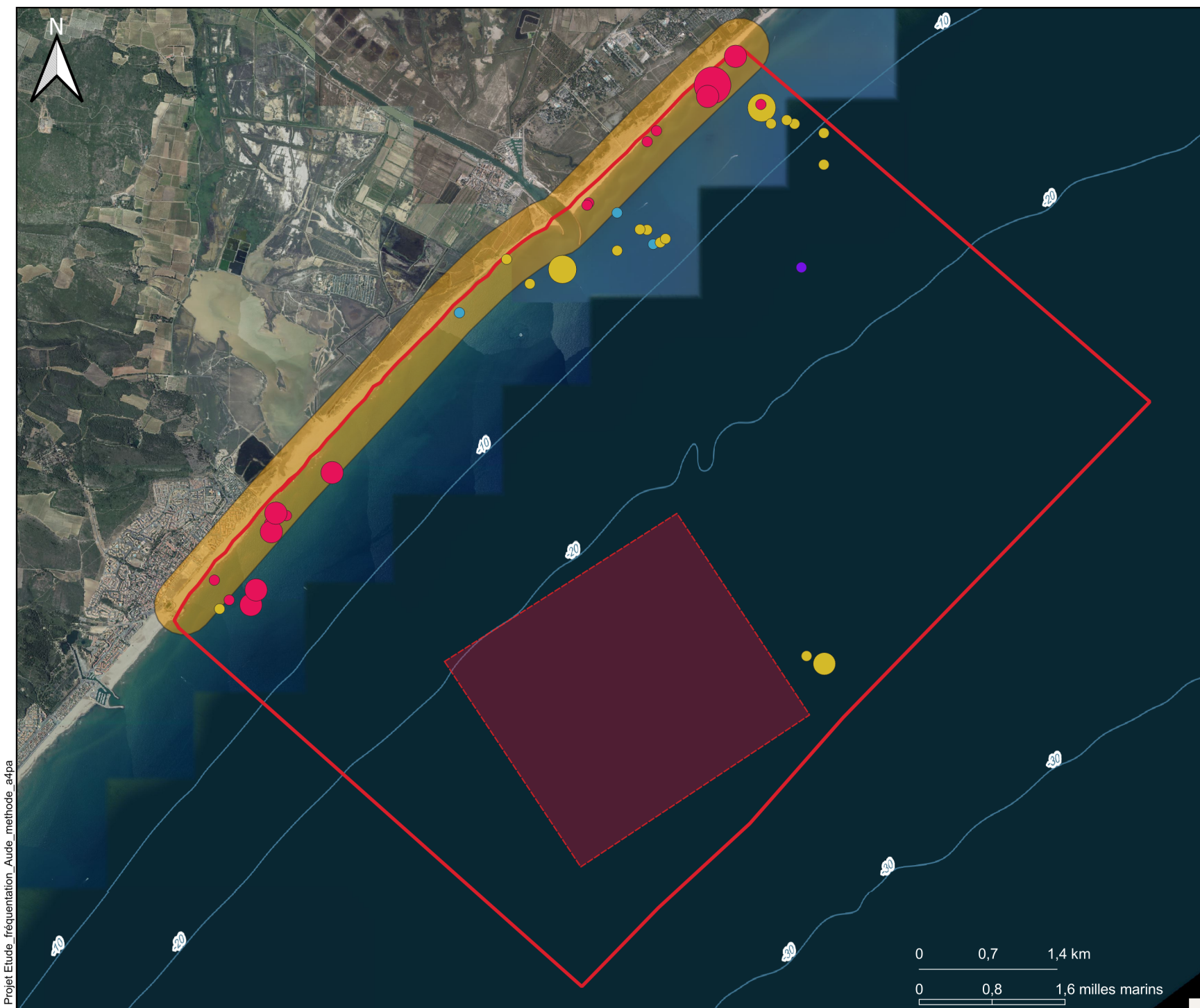
EDITEE LE : 7 / 2 / 2025
Sources des données : Biotope
Fonds cartographiques : BING
Système de coordonnées : EPSG:2154



Projet Etude_frequenciation_Aude_methode_a4pa

MEDITERRANEE - Site N2000 « Cours inférieur de l'Aude »

Ensemble des observations des activités de nature et loisir en mer réalisées le 18 juillet 2024



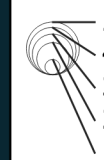
Légende

- Zone d'étude
- Zone d'aquaculture interdite à la navigation
- Zone des 300m

Activités de nature et loisir en mer

- Pratiquant de kitesurf
- Scooter des mers/jet-ski
- Stand-up paddle
- Wingfoil

Effectif



EDITEE LE : 7 / 2 / 2025
Sources des données : Biotopie
Fonds cartographiques : BING
Système de coordonnées : EPSG:2154

0 0,7 1,4 km
0 0,8 1,6 milles marins

