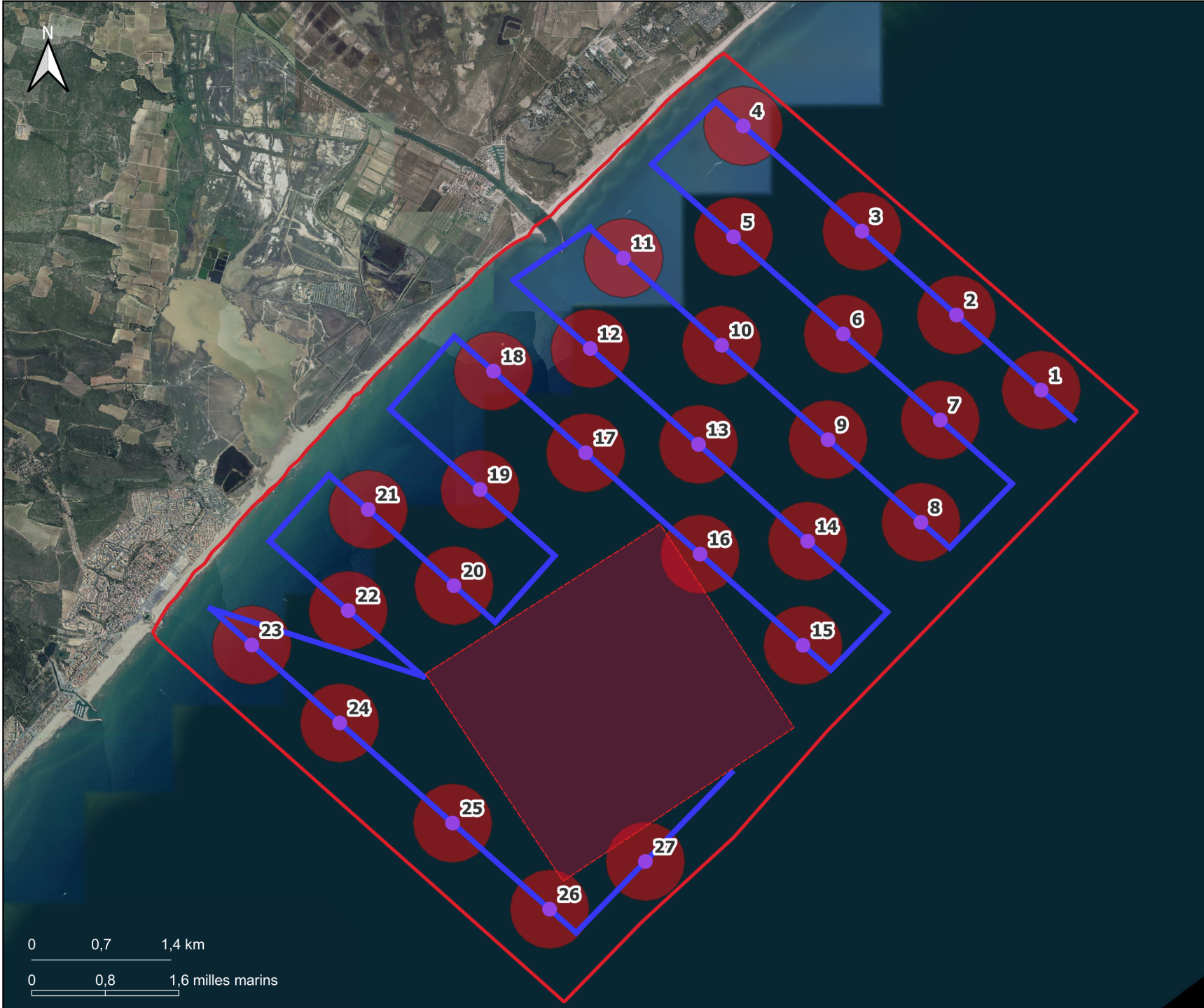


MEDITERRANEE - Site N2000 « Cours inférieur de l'Aude »

Protocole des snapshots



Légende

- Site d'étude
- Snapshot
- Transect
- Rayon d'observation de 400m
- Zone d'aquaculture interdite à la navigation

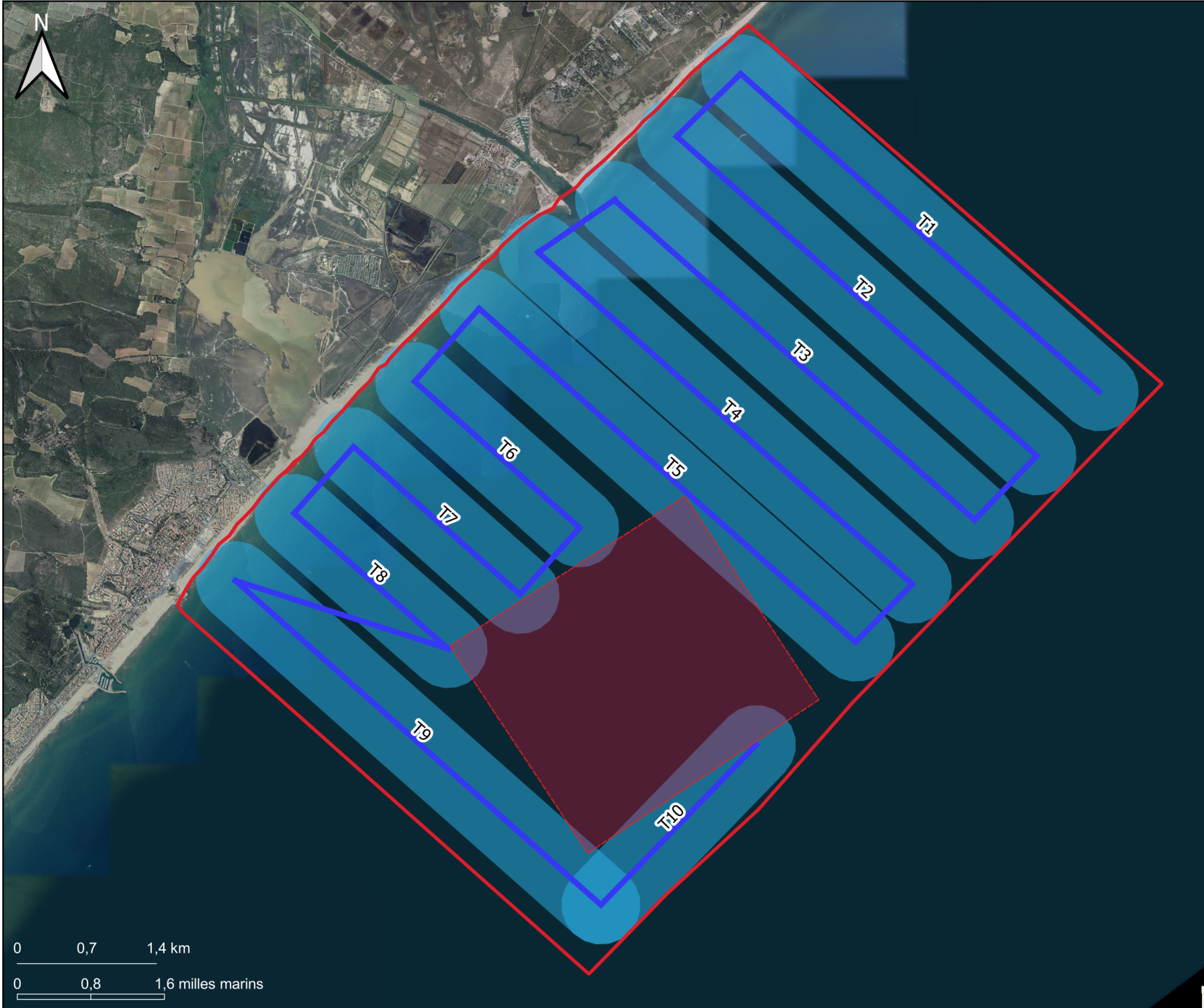
EDITEE LE : 7 / 2 / 2025
Sources des données : Biotope
Fonds cartographiques : BING
Système de coordonnées : EPSG:2154



Projet Etude_frequenciation_Aude_methode_a4pa

MEDITERRANEE - Site N2000 « Cours inférieur de l'Aude »

Protocole du strip-transect



Légende

- Zone d'étude
- Transect**
- Rayon d'observation de 400m
- Zone d'aquaculture interdite à la navigation

EDITEE LE : 7 / 2 / 2025
Sources des données : Biotope
Fonds cartographiques : BING
Système de coordonnées : EPSG:2154



Projet Etude_frequenciation_Aude_methode_a4pa