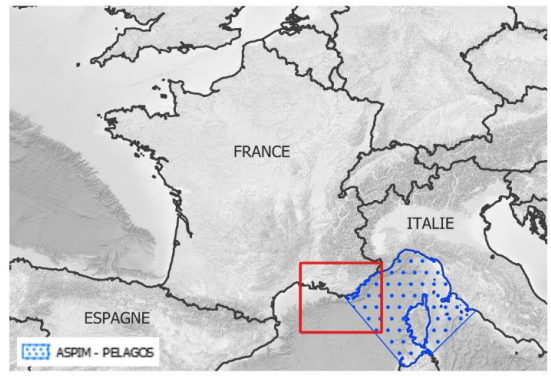
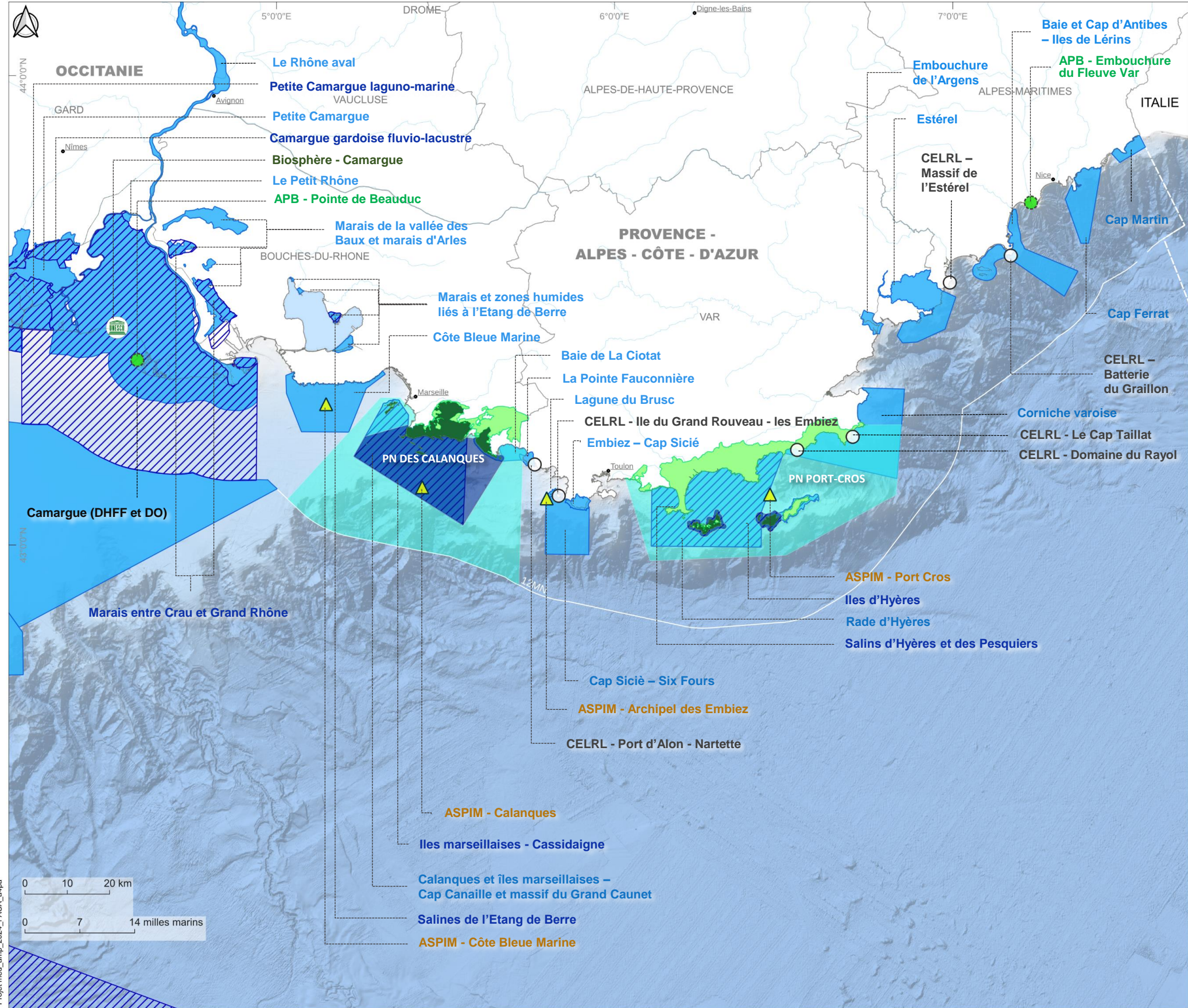


FAÇADE MÉDITERRANÉE - PROVENCE - ALPES - CÔTE - D'AZUR

Aires marines protégées (sites exclusivement marins - sites mixtes) et sites Natura 2000 lagunaires



- Sites Natura 2000 :**
- Directive Habitats - Faune - Flore (DHFF)
 - Directive Oiseaux (DO)
- Espaces marins protégés :**
- Réserve Naturelle
 - Arrêté de protection de biotope
 - Domaine public maritime du Conservatoire du Littoral (CELRL)
- Parc National**
- Aire maritime adjacente
 - Aire optimale d'adhésion
 - Cœur marin
 - Cœur terrestre
- Instruments internationaux ou régionaux :**
- ASPIM - Convention de Barcelone
 - Patrimoine mondial - UNESCO
 - Réserve de biosphère - UNESCO
- Délimitations des espaces maritimes :**
- Limite de la mer territoriale française
 - Frontière maritime ou ZEE

EDITEE LE : 7 / 1 / 2025

Sources des données :

- Espaces protégés : INPN / MNHN, CERL, PNPC, PNCAL, OFB
- Trait de côte : SHOM/IGN 2022
- Frontière maritime : SHOM/IGN, 2022* (ne pas utiliser pour la navigation)
- Délimitations terrestres et cours d'eau : IGN, FAO

Fonds cartographiques : Edmodnet 2022
Système de coordonnées : EPSG:2154