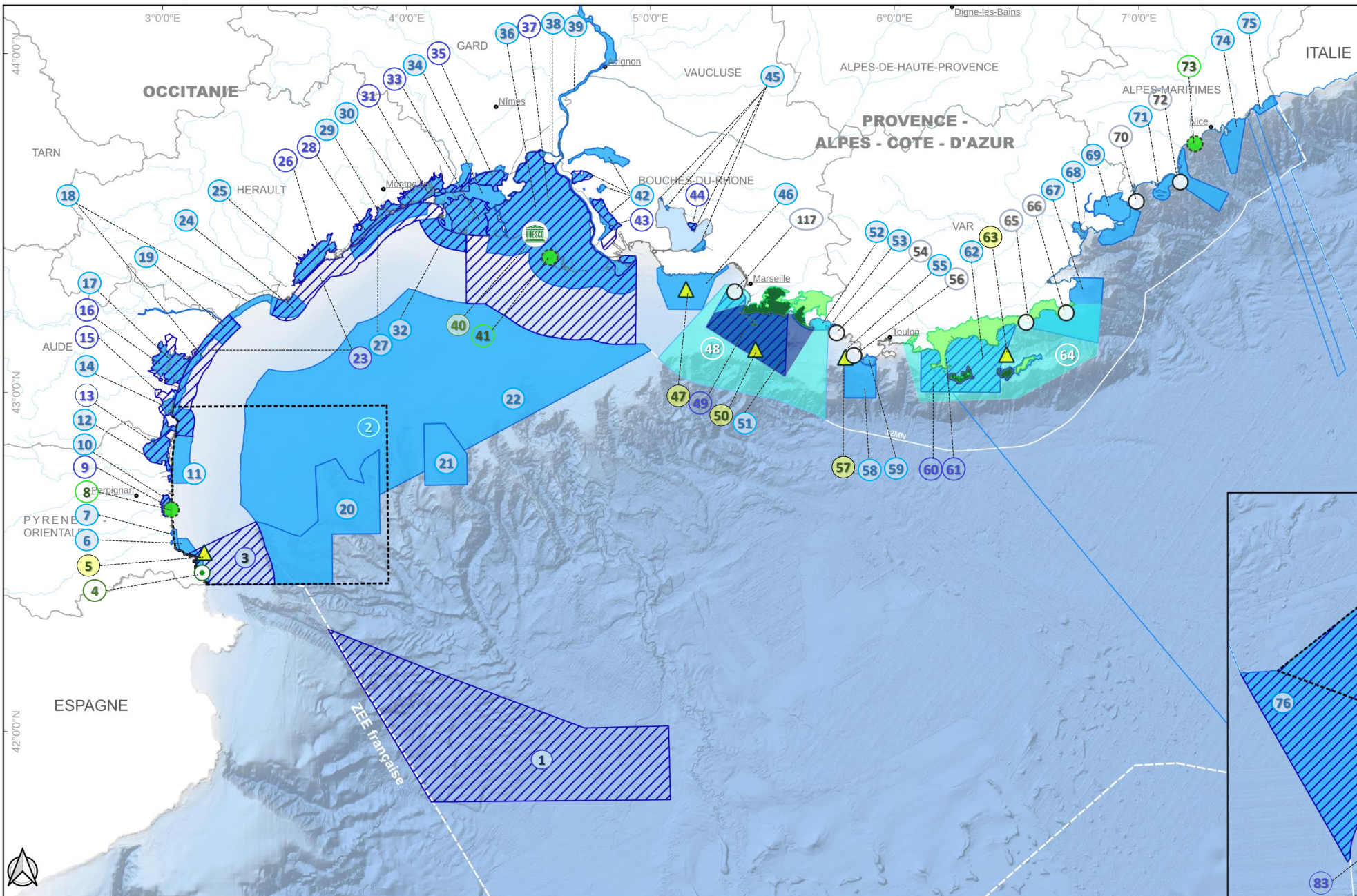


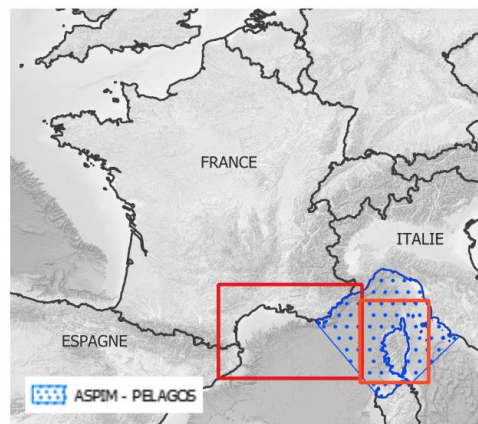
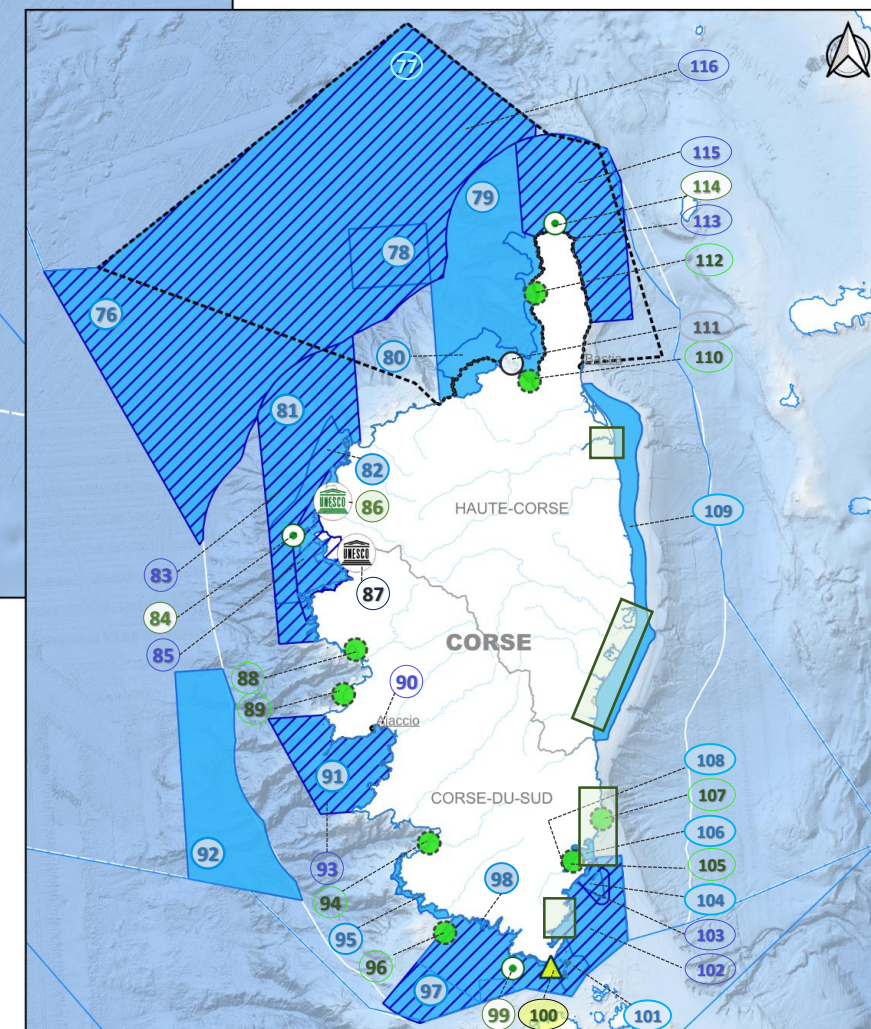
FAÇADE MÉDITERRANÉE

Aires marines protégées (sites exclusivement marins - sites mixtes) et sites Natura 2000 lagunaires



LEGENDE

- Sites Natura 2000 :**
- Directive Habitats - Faune - Flore (DHFF)
 - Directive Oiseaux (DO)
 - Sites corses lagunaires
- Espaces marins protégés :**
- Parc Naturel Marin (PNM)
 - Réserve Naturelle (RN)
 - Arrêté de protection de biotope (APB)
 - Domaine public maritime du Conservatoire du Littoral (CELRL)
- Parc National :**
- Aire maritime adjacente
 - Aire optimale d'adhésion
 - Cœur marin
 - Cœur terrestre
- Instruments internationaux ou régionaux :**
- ASPIM - Convention de Barcelone
 - Patrimoine mondial - UNESCO
 - Réserve de biosphère - UNESCO



EDITEE LE : 26 / 3 / 2025

Sources des données :

- Espaces protégés : INPN / MNHN, CERL, PNPC, PNCAL, OFB 2024
- Trait de côte : SHOM/IGN 2022
- Frontière maritime : SHOM/IGN, 2022* (ne pas utiliser pour la navigation)
- Délimitations terrestres et cours d'eau : IGN, FAO

Fond cartographique : Emodnet 2022
Système de coordonnées : EPSG:2154



Les tracés figurant sur cette carte ne peuvent en aucune manière être utilisés, explicitement ou implicitement, pour interpréter les limites ou la nature de l'exercice par la France de sa souveraineté sur les espaces marins.

Délimitations des espaces maritimes :

- Limite de la mer territoriale française
- - - Frontière maritime ou ZEE

0 20 40 km

0 6 12 milles marins

Liste des aires marines protégées (sites exclusivement marins - sites mixtes) et des sites Natura 2000 lagunaires

Directive Habitats - Faune – Flore (DHFF)

Exclusivement marins

- 20 - Récifs des canyons Lacaze-Duthiers, Pruvot et Bourcart
- 21 - Récifs du banc de l'Ichtyos et du canyon de Sète
- 22 - Grands dauphins du Golfe du Lion
- 76 - Grands dauphins de l'Agriate
- 78 - Récifs du mont sous-marin de l'Agriate
- 92 - Récifs du mont sous-marin d'Ajaccio et des affleurements rocheux de Valinco

Mixtes (majoritairement marins et majoritairement terrestres)

- 6 - Posidonies de la côte des Albères
- 7 - Embouchure du Tech et Grau de la Massane
- 10 - Complexe lagunaire de Canet *
- 11 - Prolongement en mer des Cap et Etang de Leucate
- 12 - Complexe lagunaire de Salses *
- 14 - Complexe lagunaire de Lalpalme *
- 17 - Complexe lagunaire de Bages-Sigean *
- 18 - Côtes sableuses de l'infralittoral languedocien
- 19 - Cours inférieur de l'Aude
- 24 - Posidonies du cap d'Agde
- 25 - Herbiers de l'étang de Thau *
- 27 - Posidonies de la côte palavasienne
- 29 - Étangs palavasiens *
- 30 - Étang de Mauguio *
- 32 - Bancs sableux de l'Espiguette
- 34 - Petite Camargue *
- 36 - Camargue
- 38 - Le Petit Rhône *
- 39 - Le Rhône aval *
- 42 - Marais de la vallée des Baux et marais d'Arles *
- 45 - Marais et zones humides liés à l'Étang de Berre *
- 46 - Côte Bleue Marine
- 51 - Calanques et îles marseillaises - Cap Canaille et massif du Grand Caunet
- 52 - Baie de La Ciotat
- 53 - La Pointe Fauconnière
- 55 - Lagune du Brusuc
- 58 - Embiez - Cap Sicié
- 59 - Cap Sicié - Six Fours
- 62 - Rade d'Hyères
- 67 - Corniche varoise
- 68 - Embouchure de l'Argens - Etang de Villepey
- 69 - Esterel
- 71 - Baie et Cap d'Antibes – Îles de Lérins (Etang du Bateguier)
- 74 - Cap Ferrat
- 75 - Cap Martin
- 79 - Plateau du Cap Corse
- 80 - Agriates
- 81 - Cap Rossu, Scandola, Pointe de la Revellata, Canyon de Calvi
- 82 - Porto / Scandola / Revellata / Calvi / Calanches de Piana
- 91 - Golfe d'Ajaccio
- 95 - Pointe de Senetosia et prolongements
- 97 - Bouches de Bonifacio, Îles des Moines
- 98 - Îles et pointe Bruzzi, étangs de Chevanu et d'Arbitru
- 101 - Plateau de Pertusato - Bonifacio et îles Lavezzi
- 104 - Îles Cerbicales et frange littorale
- 106 - Baie de Stagnolu, golfe du Sogno, Golfe de Porto-Vecchio
- 108 - Embouchure du Stabiaccu, Domaine Public Maritime et îlot Ziglione
- 109 - Grand herbier de la côte orientale

Sites Natura 2000 corses exclusivement terrestres contenant un habitat lagunaire

- Baie de San Ciprianu : étang d'Arasu et îles San Ciprianu et îlot Cornuta
- Delta de l'Oso, punta di Benedettu, Mura dell'Unda
- Etang de Palo et cordon dunaire Mucchiatana
- Marais del Sale, zones humides périphériques et forêt de Pinia
- Marais de Lavu Santu et Littoral de Fautea
- Pinarellu : dunes et étangs de Padulatu et Padulatu Tortu
- Tre Padule de Suartone, Rondinara
- Îles et pointe Bruzzi, Étangs de Chevanu et d'Arbitru
- Ventilegne – La Trinité de Bonifacio-Fazzio
- Mucchiatana

Directive Oiseaux (DO)

Exclusivement marins

- 1 - Oiseaux marins sud golfe du Lion
- 116 - Oiseaux marins de l'Agriate

Mixtes (majoritairement marins et majoritairement terrestres)

- 3 - Cap Bear - Cap Cerbère
- 9 - Complexe lagunaire de Canet-Saint Nazaire *
- 13 - Complexe lagunaire de Salses-Leucate *
- 15 - Étang de Lalpalme *
- 16 - Étangs du Narbonnais *
- 23 - Côte languedocienne
- 26 - Étang de Thau et lido de Sète à Agde *
- 28 - Étangs palavasiens et étang de l'Estagnol *
- 31 - Étang de Mauguio *
- 33 - Petite Camargue laguno-marine *
- 35 - Camargue gardoise fluvio-lacustre *
- 37 - Camargue
- 43 - Marais entre Crau et Grand Rhône *
- 44 - Salines de l'Étang de Berre *
- 49 - Îles marseillaises - Cassidaigne
- 60 - Îles d'Hyères
- 61 - Salins d'Hyères et des Pesquiers *
- 83 - Capu Rossu, Scandola, Revellata, Calvi
- 85 - Golfe de Porto et presqu'île de Scandola
- 90 - Colonie de goélands d'Audouin d'Aspretto-Ajaccio
- 93 - Îles Sanguinaires, golfe d'Ajaccio
- 102 - Îles Lavezzi, Bouches de Bonifacio
- 103 - Îles Cerbicales
- 113 - Îles Finocchiarola et Côte Nord *
- 115 - Plateau du cap Corse

Réserve Naturelle

- 4 - Cerbère Banyuls
- 84 - Scandola
- 99 - Bouches de Bonifacio
- 114 - Îles du Cap corse

Parc Naturel Marin

- 2 - Golfe du Lion
- 77 - Cap Corse et Agriates

Parc National

- 48 - Calanques
- 64 - Port-Cros

* : Sites lagunaires

Édité le 26/03/2025

	Types	Effectifs
	Directive Habitats - Faune - Flore (DHFF)	54
Sites Natura 2000	Directive Oiseaux (DO)	27
		= 81 (dont 25 sites lagunaires)
Réserve Naturelle		4
Parc Naturel Marin		2
Arrêté de protection de biotope		11
Domaine public maritime du Conservatoire du littoral		8
Parc National		2
Réserve de biosphère - UNESCO		2
Patrimoine mondial - UNESCO		1
ASPIM - Convention de Barcelone		7
TOTAL		118

Arrêté de protection de biotope

- 8 - Grau des Basses
- 41 - Pointe de Beauduc
- 73 - Embouchure du Fleuve Var
- 88 - Grotte marine de Temuli Sagone
- 89 - Ajaccio et Calcatoggio
- 94 - Embouchure du Rizzanese
- 96 - Îles Bruzzi et Îlot aux Moines
- 105 - Îlots de Stagnolu et Ziglione
- 107 - Îlot de Roscana
- 110 - Saint-Florent
- 112 - Barrettali, Centuri, Ersa et Palasca

Domaine public maritime du Conservatoire du littoral (CELRL)

- 54 - Port d'Alon - Nartette
- 56 - Île du Grand Rouveau - les Embiez
- 65 - Domaine du Rayol
- 66 - Le Cap Taillat
- 70 - Massif de l'Estérel
- 72 - Batterie du Graillon
- 111 - Agriate
- 117 - Îles du Frioul

Patrimoine mondial - UNESCO

- 87 - Golfe de Porto : Calanche de Piana, Golfe de Girolata, Réserve de Scandola

Réserve de biosphère - UNESCO

- 40 - Camargue
- 86 - Falasorma - Dui Sevi

ASPIM – Convention de Barcelone

- 5 - Cerbère-Banyuls
- 47 - Côte Bleue Marine
- 50 - Calanques
- 57 - Archipel des Embiez
- 63 - Port-Cros
- 100 - Bouches de Bonifacio
- 100 - Pelagos (non numéroté)