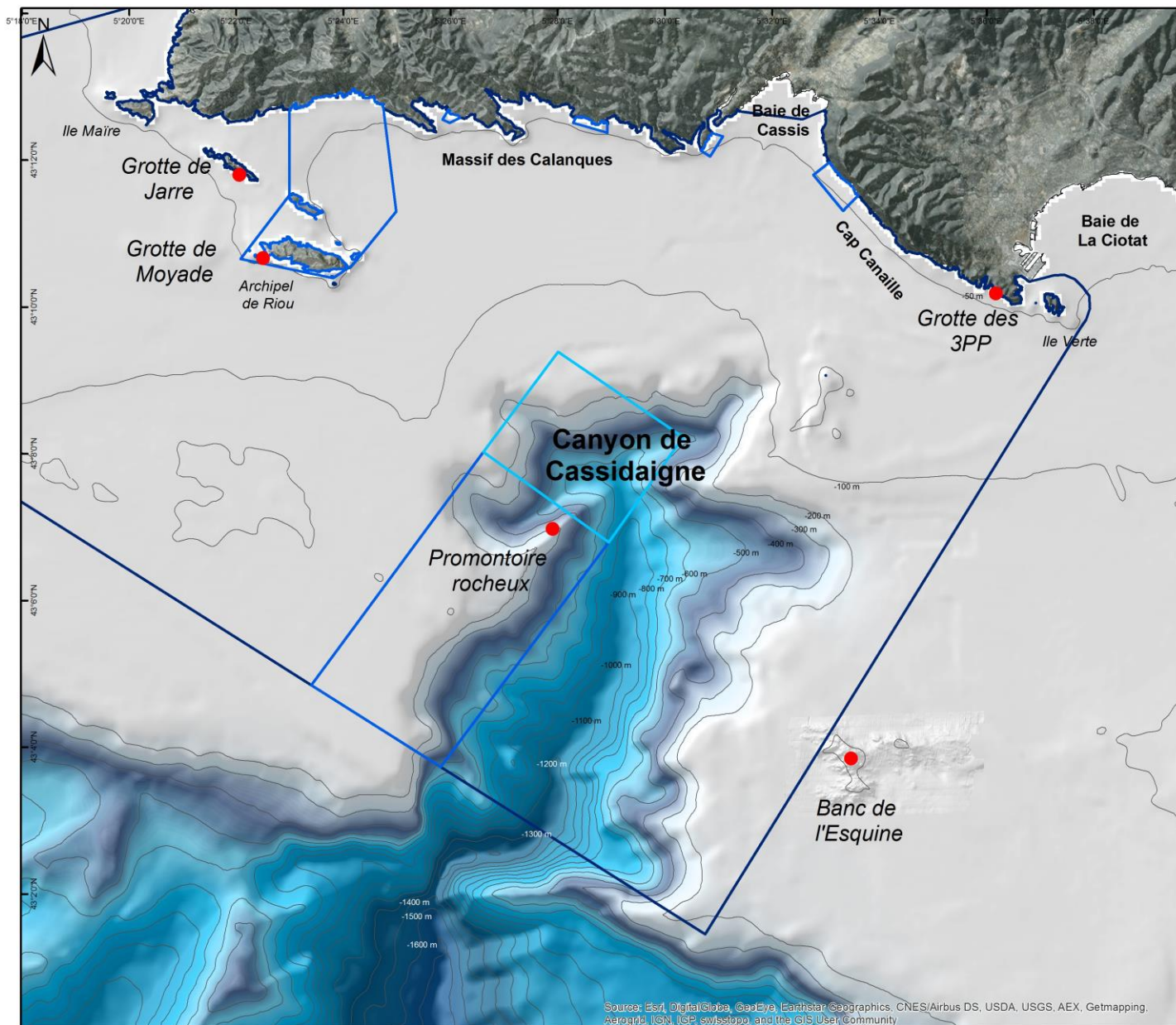


MEDITERRANEE, PROJET GROTTTE-3D ET MEDSEACAN-3D

Localisation des sites d'étude

EDITEE LE :

29/02/2016



Légende

● Sites d'étude

Parc national des Calanques

▭ Zone de non prélèvement

▭ Zone de protection renforcée

▭ Coeur marin

Modèle Numérique de Terrain

Valeur



Sources des données :
 - MNT et isobathes : © Ifremer 2010 - © SHOM 2010, Lemarchand et Jeanne, 2010 ;
 GEBCO, 2008.

Système de coordonnées : RGF 93 / Lambert 93



Source: Esri, DigitalGlobe, GeoEye, Earthstar Geographics, CNES/Airbus DS, USDA, USGS, AEX, Getmapping, Aerogrid, IGN, IGP, swisstopo, and the GIS User community

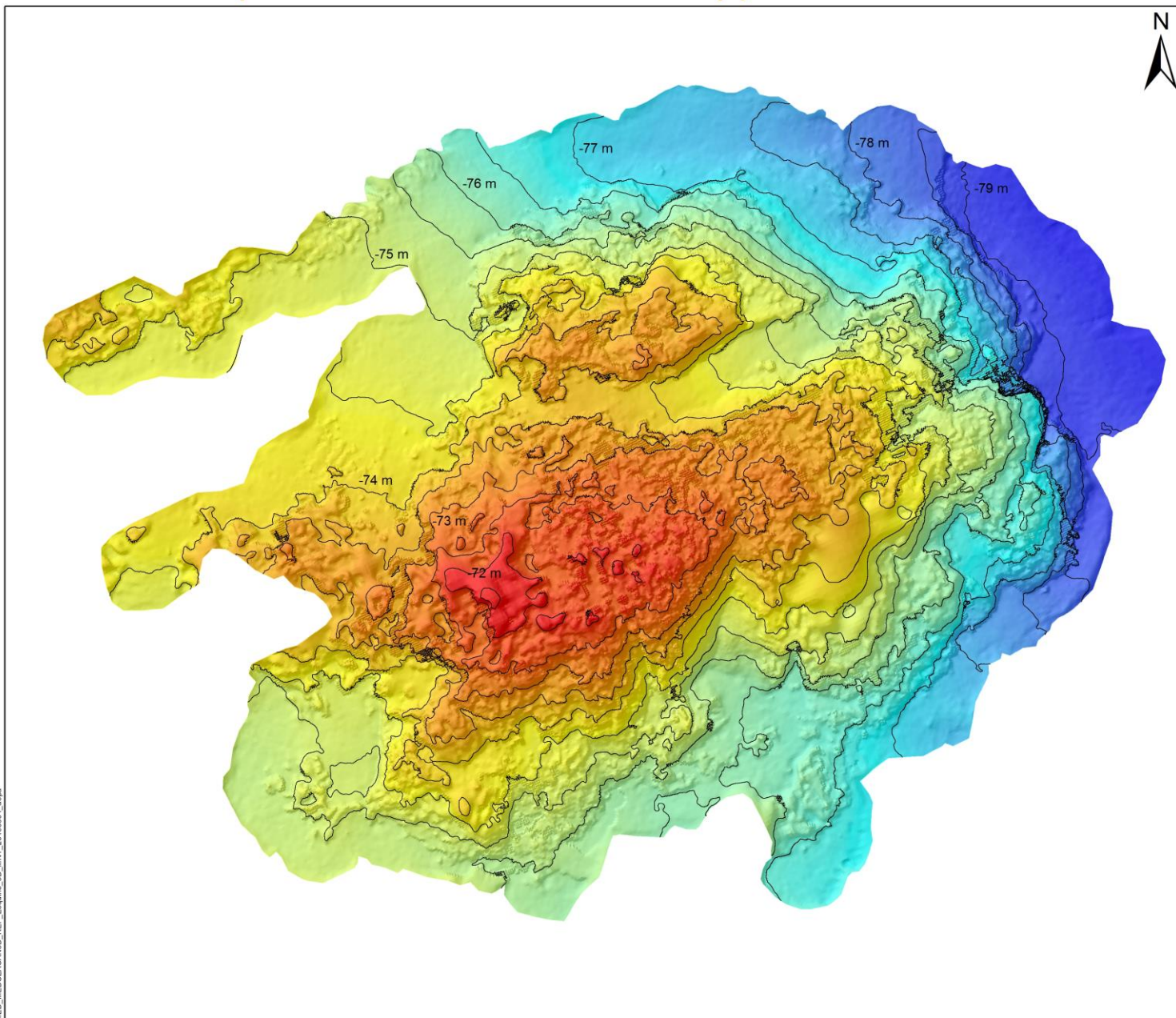


MEDITERRANEE, PROJET GROTTTE-3D ET MEDSEACAN-3D, BANC DE L'ESQUINE

Modèle Numérique de Terrain et isobathes de la roche à *Aplysina cavernicola* issus du modèle 3D

EDITEE LE :

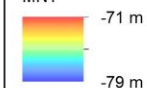
25/03/2015



Légende

— Isobathes (intervalle = 50 cm)

MNT



Sources des données :

- MNT et isobathes : MEDSEACAN-3D, Agence des aires marines protégées, Parc national des Calanques, COMEX, GIS Posidonie, IMBE, 2015
- MNT de la Méditerranée : ©Ifremer 2010 - ©SHOM 2010. Lemarchand et Jeannee, 2010.

Système de coordonnées de la mini-carte : RGF 93 / Lambert 93
Système de coordonnées de la carte principale : référentiel personnalisé

