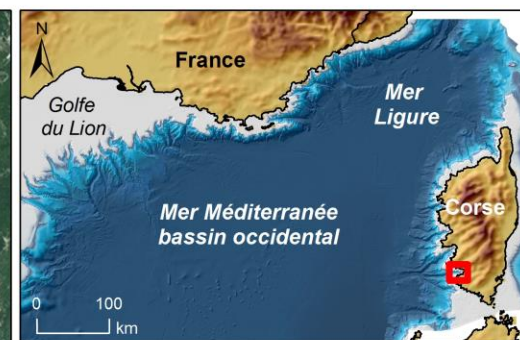
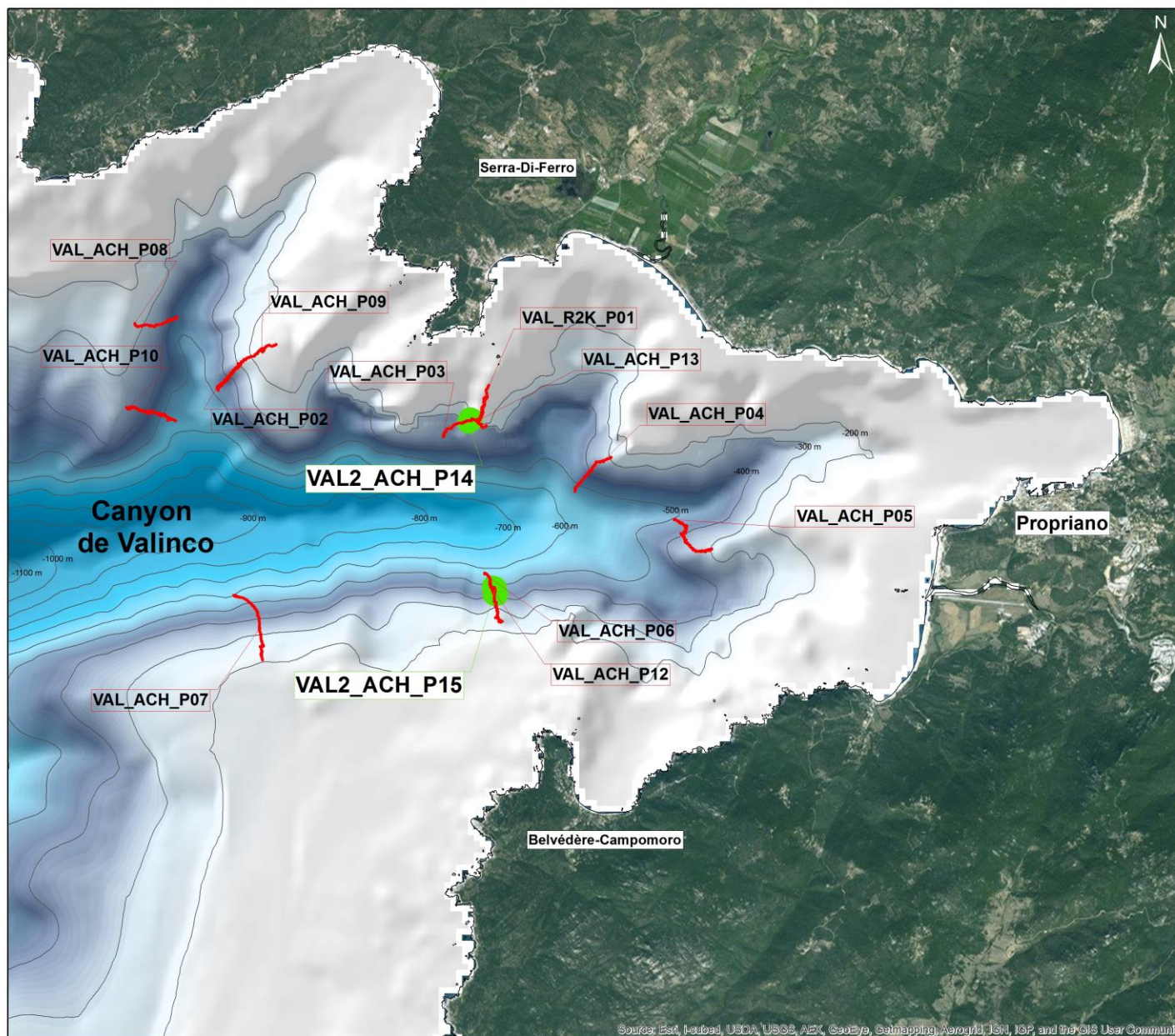


COMPLEMENTS A LA CAMPAGNE CORSEACAN : PRELEVEMENTS ET OBSERVATIONS

Parcours plongées de 2010 et de 2014 dans le canyon de Valinco

EDITEE LE :

29/11/2014

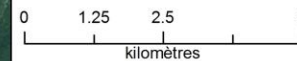


Légende

- Parcours plongées de 2010
- Parcours plongées de 2014

Modèle Numérique de Terrain

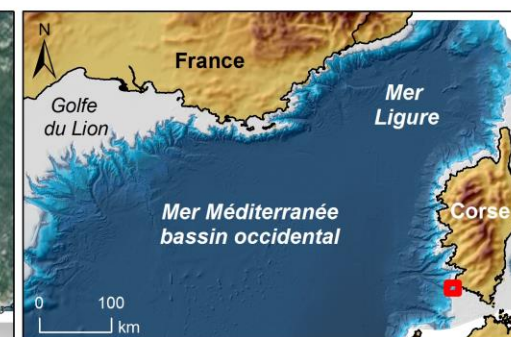
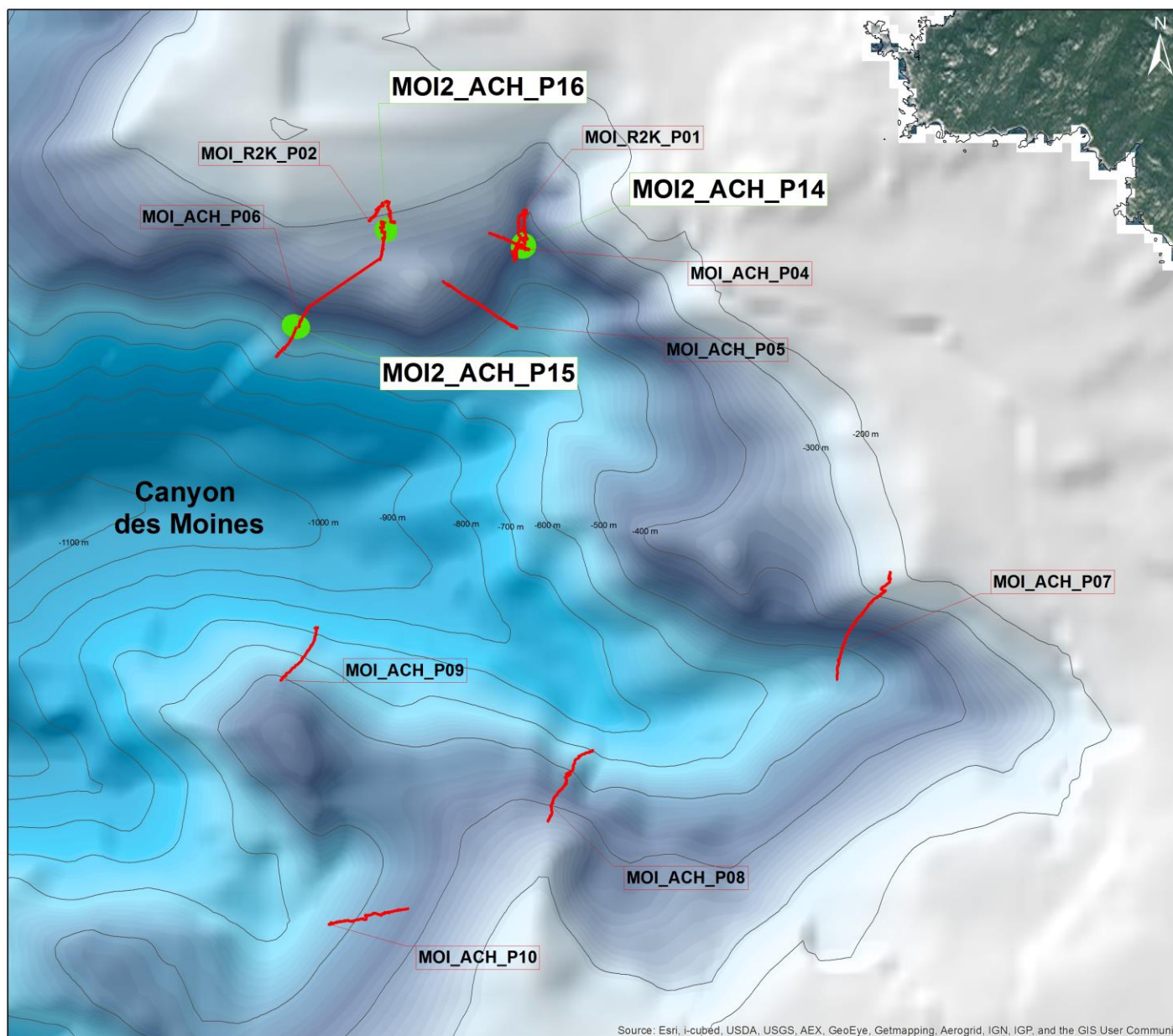
- 0 m
- 950 m
- 2867 m



Sources des données :
 - Plongées 2010 : Agence des aires marines protégées, COMEX, GIS Posidonie, Equipe scientifique - MEDSEACAN-CORSEACAN 2008-2012. Programme de reconnaissance des têtes de canyons de la Méditerranée française.
 - Plongées 2014 : Agence des aires marines protégées, COMEX, GIS Posidonie, IMBE, 2014.
 - MNT et isobathes : © Ifremer 2010 - © SHOM 2010, Lemarchand et Jeanne, 2010

Système de coordonnées : GCS WGS 84 - Projection : Mercator



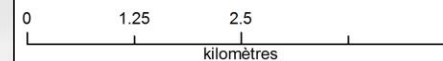


Légende

- Parcours plongées de 2010
- Parcours plongées de 2014

Modèle Numérique de Terrain

- 0 m
- 950 m
- 2867 m



Sources des données :
 - Plongées 2010 : Agence des aires marines protégées, COMEX, GIS Posidonie, Equipe scientifique - MEDSEACAN-CORSEACAN 2008-2012. Programme de reconnaissance des têtes de canyons de la Méditerranée française.
 - Plongées 2014 : Agence des aires marines protégées, COMEX, GIS Posidonie, IMBE, 2014.
 - MNT et isobathes : © Ifremer 2010 - © SHOM 2010. Lemarchand et Jeanne, 2010

Système de coordonnées : GCS WGS 84 - Projection : Mercator

